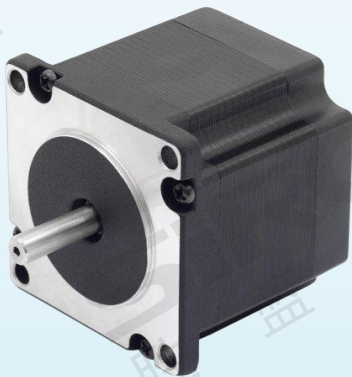


0.9° 57mm 两相步进电机 M270-57系列

二相ステッピングモーター
Two-phase stepper motor



M270-57-0391

● 特点 Features

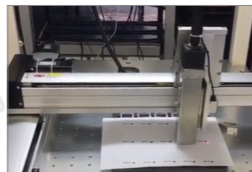
- * 0.9°步距角;
- * 高分辨率、低噪音;
- * 高力矩、低振动、高效率;
- * 精准的位置控制;
- * 可以实现精确控制和方便调节。

- * 0.9° ステップ角;
- * 高解像度、低ノイズ。
- * 高トルク、低振動、高効率。
- * 正確な位置制御。
- * 正確な制御と便利な調整が可能です。

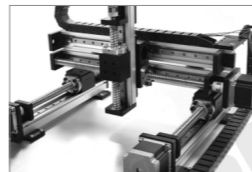
- * 0.9° step angle;
- * High resolution, low noise;
- * High torque, low vibration, high efficiency;
- * Precise position control;
- * It can realize precise control and convenient adjustment.

● 示例图 Sample graph

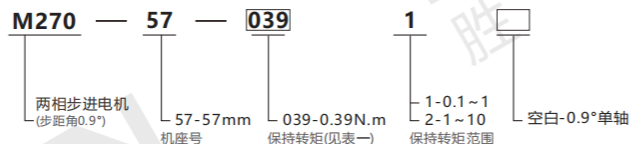
全自动化设备上的应用



全自动化设备上的应用



● 关于选型 About selection



选型举例: M270-57-0391 表示 M270系列两相步进电机, 机座为57mm, 保持转矩为0.39N.m, 0.9°单轴。

表一

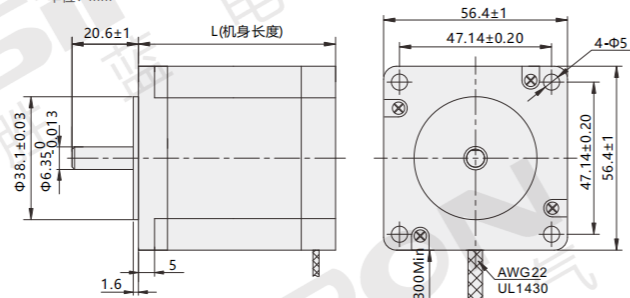
代码 Code	039	055	090	120	135	180
保持转矩 Holding torque	0.39N.m	0.55N.m	0.9N.m	1.2N.m	1.35N.m	1.8N.m

● 规格参数 Specification

型号 Model	M270-57系列	
径向间隙 Radial Play	0.02mm@450g	步距角 Step Angle 0.9°
轴向间隙 Axial Play	0.08mm@450g	步距角精度 Step Angle Accuracy ±5% (整步无负载)
最大径向负载 Max radial force	75N (距法兰20mm)	绝缘电阻 Insulation Resistance 100MΩ, 500VDC
最大轴向负载 Max axial force	15N	环境温度 Ambient Temperature -20°C ~ +50°C
介电强度 Dielectric Strength	600VAC/1s	绝缘等级 Insulation Class Class B

● 外形图 Dimensions

单位: mm



低振动

高效率

0.9°
步距角

性能
稳定

询问胜蓝

0755-8886 0059

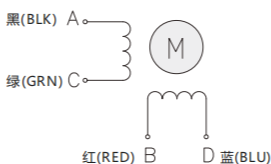
当日出货

电性能 Electrical properties

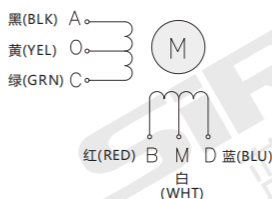
型号 Model	M270-57-0391	M270-57-0551	M270-57-0901	M270-57-1202	M270-57-1352	M270-57-1802
适配驱动器 Adapter drive	M280-556	M280-556	M280-556	M280-556	M280-556	M280-556
每相电流(A) Current per phase	2	2.8	2	2.8	2	2.8
保持转矩(N.m) Holding torque	0.39	0.55	0.9	1.2	1.35	1.8
定位转矩(N.m) Positioning torque	0.021	0.021	0.04	0.04	0.068	0.068
每项电阻(Ω) Each resistance	1.4	0.7	1.8	0.9	2.25	1.13
每项电感(mH) Each inductance	2.2	2.2	4.5	4.5	5.6	5.6
引出线数 Number of lead wires	6	4	6	4	6	4
转动惯量(g·cm ²) Moment of inertia	120	120	300	300	480	480
重量(kg) Weight	0.45	0.45	0.7	0.7	1	1
机身长度L(mm) Body length	41	41	56	56	76	76

接线图 Wiring diagram

4线 (Leads)

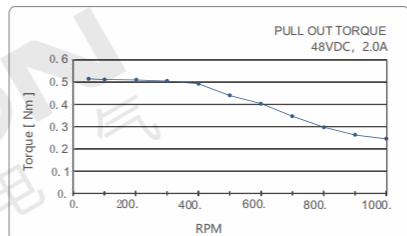


6线 (Leads)

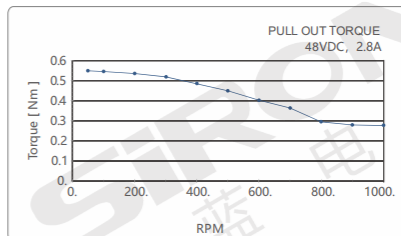


距频曲线 Distance frequency curve

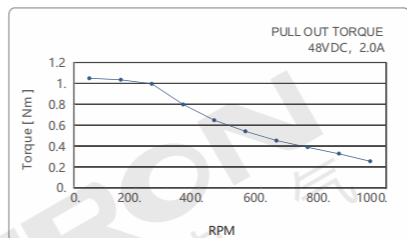
M270-57-0391



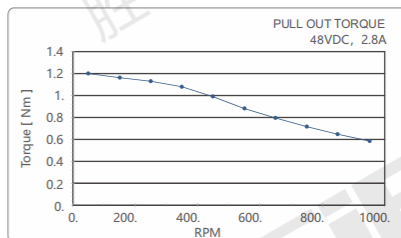
M270-57-0551



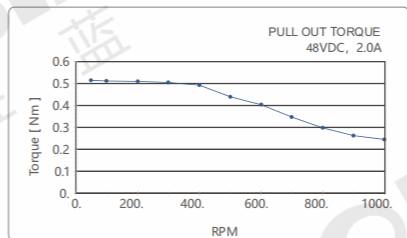
M270-57-0901



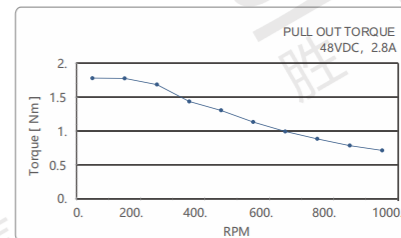
M270-57-1202



M270-57-1352



M270-57-1802



分类

人机界面

变频器

伺服电机

步进电机