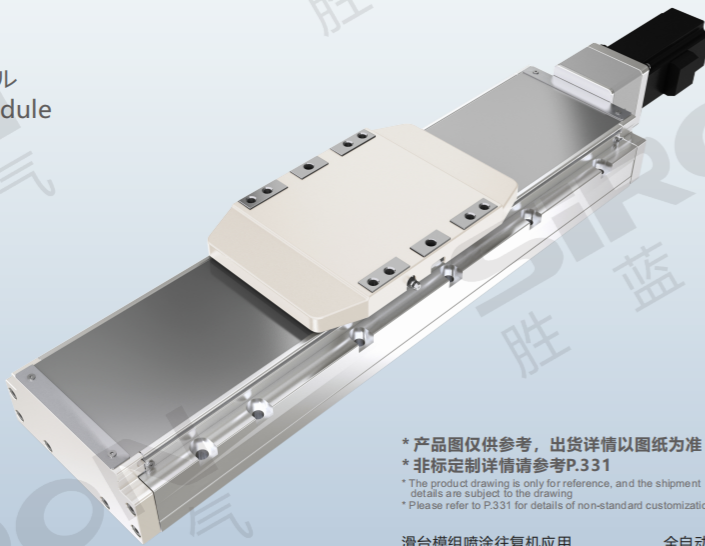


内嵌式丝杆模组 M305系列

内藏式ねじ型モジュール
Built-in lead screw module

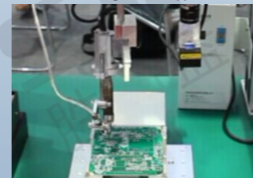


* 产品图仅供参考，出货详情以图纸为准
* 非标定制详情请参考P.331
* The product drawing is only for reference, and the shipment details are subject to the drawing
* Please refer to P.331 for details of non-standard customization

滑台模组喷涂往复式应用
Slide module spray applied to regenerator



全自动焊锡机应用
Automatic soldering machine application



最大行程
Maximum stroke
1250mm

最高速度
Maximum speed
2000mm/s

马达容量
Capacity of motor
400W

滚珠螺杆
Ball bearing screw
Φ20mm

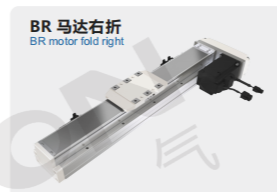
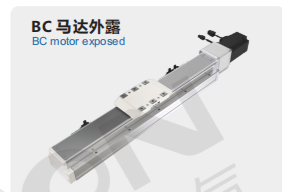
关于选型 About selection

M30	5	5	50	BC	M	40	E	5
模组系列 Module series	本体代号 Type of body	导程 Lead	行程 Trip	马达位置 Position of motor	马达品牌 Brand of motor	马达功率 Power of motor	原点感应器 Origin inductor	端点极限感应器 End limit inductor
	5	5 50mm 10 10mm 20 20mm 40 40mm	50-1250mm 50mm间隔 行程50限定只能安装2组光电 Trip 50 limited only can install 2 groups of photoelectric 见行程表	BC 马达外露 Exposed of motor BM 马达下折 Under the motor off BL 马达左折 Motor left off BR 马达右折 Motor right off	M 三菱 Mitsubishi P 松下 Panasonic Y 安川 Yaskawa T 台达 Delta S 胜蓝 SIRON A 禾川 Grain of sichuan H 汇川 Kymmene ST 步进 Step by step	40 400W 75 750W	外挂型 External hanging type C 马达侧 Side of motor D 反马达侧 Reverse side of motor E 无 NO	5 无 *若需感应器请单独选购 * Please buy a separate sensor if you need one

选型举例: M305-5-50-BC-M40B-E5为: M305系列,导程5mm,行程50,马达外露,三菱 400W带刹车,无原点感应器,无极限感应器;注:若需其它样式,请咨询我司销售人员。
Selection example: M305-5-50-BC-M40B-E5 is M305 series, guide 5mm, stroke 50, motor exposed, Mitsubishi 400W with brake, no origin sensor, no limit sensor; Note: If you need other styles, please consult our sales staff.

原点感应器: 选型行程50mm时的限制: ①原点型极限需放置于不同侧, ②滑座左右两侧均需安装感应片;
Origin sensor: the limit of selection stroke 50mm: (1) Origin type limit should be placed on different sides, (2) induction plates should be installed on both sides of the slide seat.

马达安装方式 Installation method



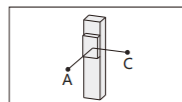
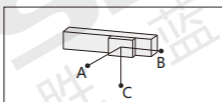
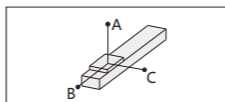
注: 最大负载: 50kg; 本体宽度: 82mm;

规格参数 Specification

项目 Project	规范 Specification			
马达功率 The motor power	400W/750W			
位置重复精度(mm) Repeatability(mm)	±0.01			
螺杆导程(mm) Ball screw lead(mm)	5	10	20	40
最高速度(mm/s) Maximum speed(mm/s)	250	500	1000	2000
最大可搬重量(kg) Maximum payload(kg)	水平使用 Horizontal	120/120	110/120	75/83
	垂直使用 Vertical	40/50	30/40	14/25
定格推力(n) Rated thrust(n)	1388/2563	694/1281	374/640	174/320
标准行程(mm) Stroke pitch(mm)	100-1250mm/50间隔			
Ac伺服马达容量(w) AC Servo motor output(w)	400W/750W			
可配步进电机 Can be equipped with stepping motor	86			
滚珠螺杆外径(mm) Ball screw (mm)	C7 Φ20			
联轴器(mm) Coupling(mm)	12×14/12×19			
原点感应器 Home sensor	外挂 Outside	K017-A6		

注：行程超过850mm，会产生螺杆偏摆，此时请将速度调降，马达加减设定0.2秒。
使用Panasonic200马达时，马达轴心为Φ11；其它厂牌，马达轴心为Φ14；

容许负载力距表 Allowable overhang

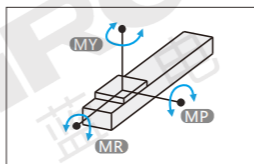


水平安装 Horizontal Installation		A	B	C
导轨50 Lead	70kg	3235/3235	349/349	408/408
	90kg	2482/2482	263/263	306/306
	120kg	1850/1861	187/187	217/218
导轨100 Lead	65kg	1911/1911	338/338	373/373
	85kg	1445/1445	248/248	276/276
	110/120kg	1102/1000	182/164	202/182
导轨200 Lead	35kg	1666/1666	547/547	538/538
	55kg	1030/1030	331/331	328/328
	75/83kg	733/654	231/206	230/204
导轨400 Lead	15kg	1126/1126	740/740	577/577
	22kg	755/755	491/491	384/384
	0/43kg	0/366	0/231	0/183

壁挂安装 Wall Installation		A	B	C
导轨50 Lead	75kg	337/337	322/322	2988/2988
	95kg	288/288	246/246	2333/2333
	120kg	218/218	187/187	1850/1850
导轨100 Lead	60kg	408/408	368/368	2092/2092
	80kg	296/296	266/266	1554/1554
	110/120kg	202/182	182/164	1102/1002
导轨200 Lead	30kg	633/633	644/644	1961/1961
	50kg	365/365	369/369	1143/1143
	75/83kg	230/204	231/206	733/656
导轨400 Lead	12kg	729/729	936/936	1417/1417
	22kg	384/384	491/491	755/755
	0/43kg	0/183	0/231	0/366

垂直安装 Vertical Installation		A	C
导轨50 Lead	20kg	1368/1368	1368/1368
	30kg	911/911	911/911
	40/50kg	683/546	683/546
导轨100 Lead	15kg	1618/1618	1618/1618
	25kg	970/970	970/970
	30/40kg	808/607	808/607
导轨200 Lead	10kg	1922/1922	1922/1922
	14kg	1377/1377	1377/1377
	0/25kg	0/769	0/769
导轨400 Lead	4/7kg	2377/1356	2377/1356
	7/12kg	1356/790	1356/790
	/	/	/

静态容许负载惯量 Static loading moment



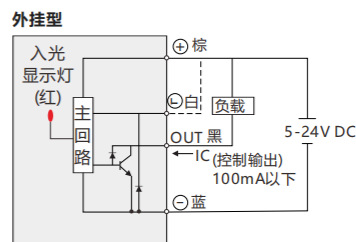
	N.m
MY	1032/1032
MP	1034/1034
MR	908/908

力距表所表示的数据，代表重心
符合型录范围的正常使用下，保证寿命为10000公里
例外使用无法套用标准规范，如有需求请咨询我司销售人员

搭配伺服马达一览表 Suitable motor brand

品牌 Brand	马达记号 The motor mark	刹车有无 Whether the brakes	马达容量 Motor capacity	电源电压 voltage	伺服马达型号 Motor model	驱动器型号 voltage
三菱 Mitsubishi	M	无刹车(水平仕样) No brakes (horizontal style)	400/750	220	HG-KR43/HG-KR73	MR-J4-40A MR-J4-70A
		有刹车(垂直仕样) With brake (vertical style)	400/750	220	HG-KR43B/HG-KR73B	
松下 Panasonic	P	无刹车(水平仕样) No brakes (horizontal style)	400/750	220	MHMD042G1U/MHMD082G1U	MBDHT2510 MCDHT3520
		有刹车(垂直仕样) With brake (vertical style)	400/750	220	MHMD042G1V/MHMD082G1V	
台达 Delta	T	无刹车(水平仕样) No brakes (horizontal style)	400/750	220	ECMA-C20604ES/ECMA-C20807ES	ASD-B20421-B ASD-B20721-B
		有刹车(垂直仕样) With brake (vertical style)	400/750	220	ECMA-C20604FS/ECMA-C20807FS	

感应器接线图 Inductor wiring diagram



内嵌式丝杆模组
Built-in lead screw module

分类 classification

内嵌式丝杆型
Built-in lead screw type

内嵌式丝杆型
Built-in lead screw type

内嵌式推杆型
Built-in push-rod type

内嵌式皮带型
Built-in belt type

一般丝杆型
General screw type

一般皮带型
General belt type

无尘丝杆型
Dust free screw type

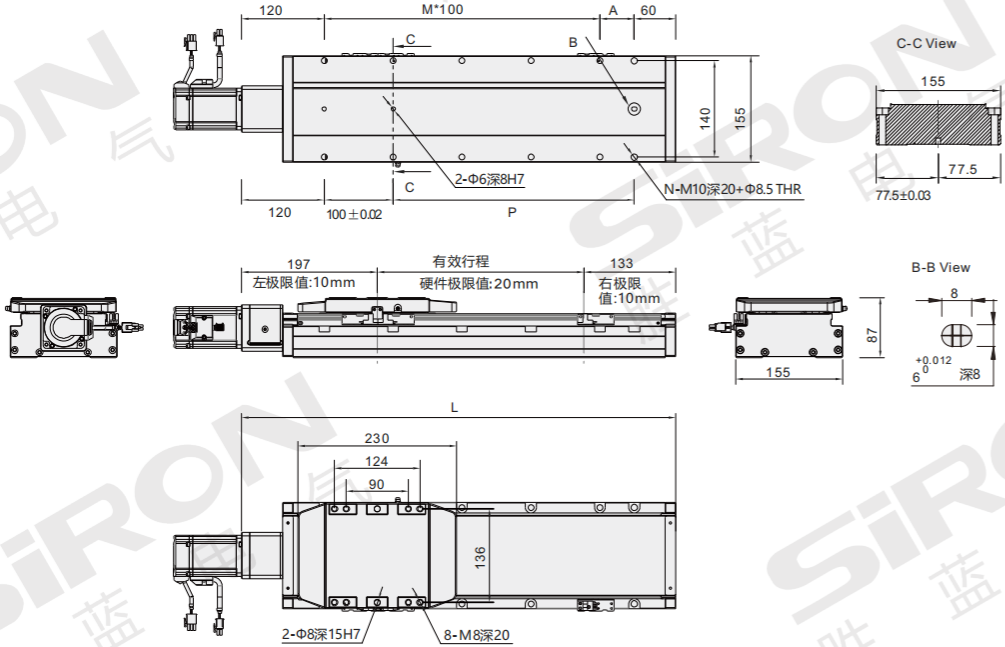
无尘皮带型
Dust free belt type

单轴滑台
Single axle slide table

直线电机模组
Linear motor module

外形尺寸图 General dimension drawing

BC 马达外露



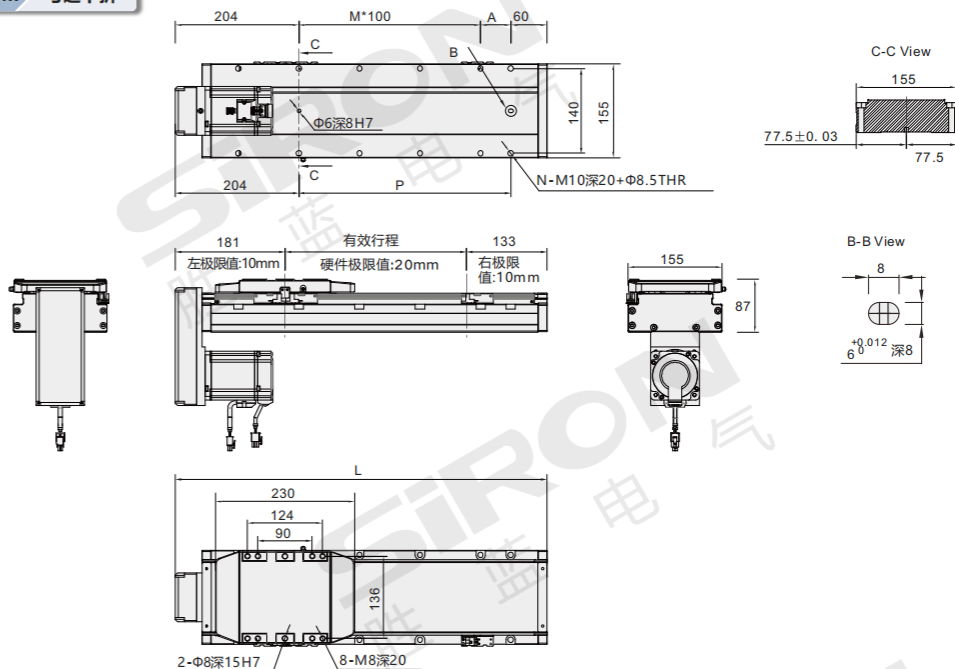
行程50时，因本体上锁定式固定孔会被滑座遮住，仅能使用4只螺丝固定，建议客户本体使用下锁式固定孔锁附。

有效行程 Stroke	50	100	150	200	250	300	350	400	450	500	550	600	650
L	380	430	480	530	580	630	680	730	780	830	880	930	980
A	100	50	100	50	100	50	100	50	100	50	100	50	100
M	1	2	2	3	3	4	4	5	5	6	6	7	7
N	6	8	8	10	10	12	12	14	14	16	16	18	18
P	100	150	200	250	300	350	400	450	500	550	600	650	700
重量(kg)	11.5	12	12.5	13	13.5	14	14.5	15	15.5	16	16.5	17	17.5

有效行程 Stroke	700	750	800	850	900	950	1000	1050	1100	1150	1200	1250
L	1030	1080	1130	1180	1230	1280	1330	1380	1430	1480	1530	1580
A	50	100	50	100	50	100	50	100	50	100	50	100
M	8	8	9	9	10	10	11	11	12	12	13	13
N	20	20	22	22	24	24	26	26	28	28	30	30
P	750	800	850	900	950	1000	1050	1100	1150	1200	1250	1300
重量(kg)	18	18.5	19	19.5	20	20.5	21	21.5	22	22.5	23	23.5

外形尺寸图 General dimension drawing

BM 马达下折



行程50时，因本体上锁定制固定孔会被滑座遮住，仅能使用4只螺丝固定，建议客户本体使用下锁定制固定孔锁附。

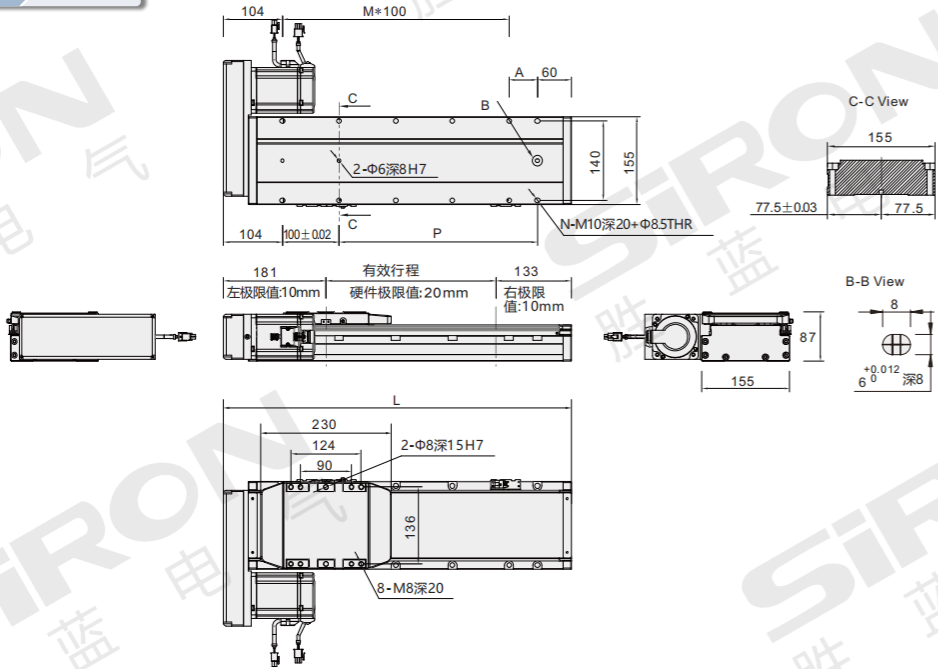
mm

有效行程 Stroke	50	100	150	200	250	300	350	400	450	500	550	600	650
L	364	414	464	514	564	614	664	714	764	814	864	914	964
A	100	50	100	50	100	50	100	50	100	50	100	50	100
M	0	1	1	2	2	3	3	4	4	5	5	6	6
N	4	6	6	8	8	10	10	12	12	14	14	16	16
P	100	150	200	250	300	350	400	450	500	550	600	650	700
重量(kg)	11.9	12.4	12.9	13.4	13.9	14.4	14.9	15.4	15.9	16.4	16.9	17.4	17.9
有效行程 Stroke	700	750	800	850	900	950	1000	1050	1100	1150	1200	1250	
L	1014	1064	1114	1164	1214	1264	1314	1364	1414	1464	1514	1564	
A	50	100	50	100	50	100	50	100	50	100	50	100	
M	7	7	8	8	9	9	10	10	11	11	12	12	
N	18	18	20	20	22	22	24	24	26	26	28	28	
P	750	800	850	900	950	1000	1050	1100	1150	1200	1250	1300	
重量(kg)	18.4	18.9	19.4	19.9	20.4	20.9	21.4	21.9	22.4	22.9	23.4	23.9	

注：马达下折时，若选用刹车马达，或是超出马达总长度限制时无法套用标准PIN孔，如有需求请咨询我司销售人员。

外形尺寸图 General dimension drawing

BL 马达左折



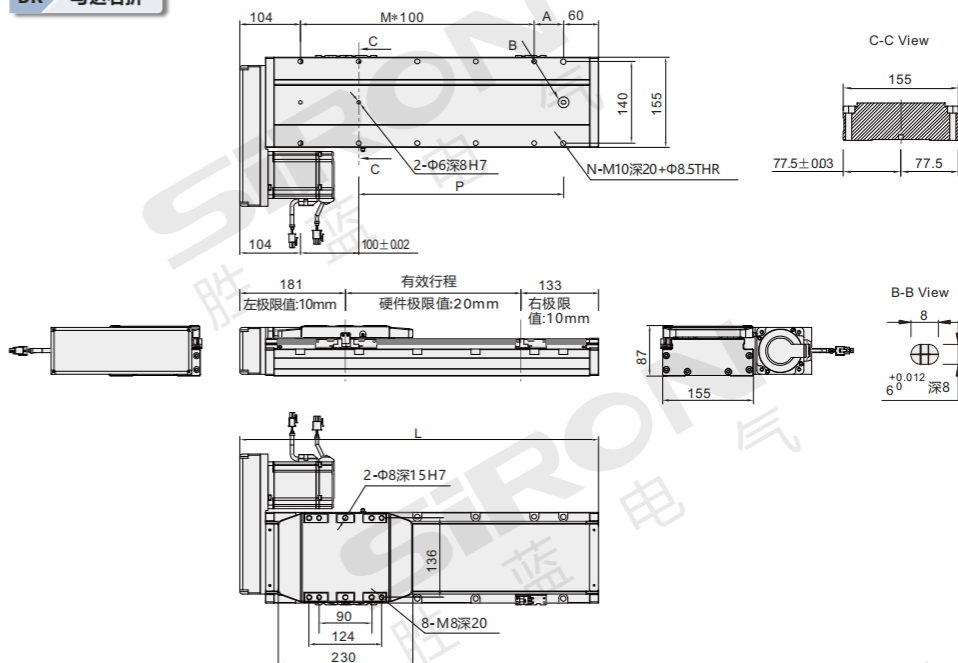
行程50时，因本体上锁定制固定孔会被滑座遮住，仅能使用4只螺钉固定，建议客户本体使用下锁式固定孔锁附。

有效行程 Stroke	50	100	150	200	250	300	350	400	450	500	550	600	650
L	364	414	464	514	564	614	664	714	764	814	864	914	964
A	100	50	100	50	100	50	100	50	100	50	100	50	100
M	1	2	2	3	3	4	4	5	5	6	6	7	7
N	6	8	8	10	10	12	12	14	14	16	16	18	18
P	100	150	200	250	300	350	400	450	500	550	600	650	700
重量(kg)	11.9	12.4	12.9	13.4	13.9	14.4	14.9	15.4	15.9	16.4	16.9	17.4	17.9

有效行程 Stroke	700	750	800	850	900	950	1000	1050	1100	1150	1200	1250
L	1014	1064	1114	1164	1214	1264	1314	1364	1414	1464	1514	1564
A	50	100	50	100	50	100	50	100	50	100	50	100
M	8	8	9	9	10	10	11	11	12	12	13	13
N	20	20	22	22	24	24	26	26	28	28	30	30
P	750	800	850	900	950	1000	1050	1100	1150	1200	1250	1300
重量(kg)	18.4	18.9	19.4	19.9	20.4	20.9	21.4	21.9	22.4	22.9	23.4	23.9

外形尺寸图 General dimension drawing

BR 马达右折



行程50时，因本体上锁定制固定孔会被滑座遮住，仅能使用4只螺丝固定，建议客户本体使用下锁式固定孔锁附。

mm

有效行程 Stroke	50	100	150	200	250	300	350	400	450	500	550	600	650
L	364	414	464	514	564	614	664	714	764	814	864	914	964
A	100	50	100	50	100	50	100	50	100	50	100	50	100
M	1	2	2	3	3	4	4	5	5	6	6	7	7
N	6	8	8	10	10	12	12	14	14	16	16	18	18
P	100	150	200	250	300	350	400	450	500	550	600	650	700
重量(kg)	11.9	12.4	12.9	13.4	13.9	14.4	14.9	15.4	15.9	16.4	16.9	17.4	17.9

有效行程 Stroke	700	750	800	850	900	950	1000	1050	1100	1150	1200	1250
L	1014	1064	1114	1164	1214	1264	1314	1364	1414	1464	1514	1564
A	50	100	50	100	50	100	50	100	50	100	50	100
M	8	8	9	9	10	10	11	11	12	12	13	13
N	20	20	22	22	24	24	26	26	28	28	30	30
P	750	800	850	900	950	1000	1050	1100	1150	1200	1250	1300
重量(kg)	18.4	18.9	19.4	19.9	20.4	20.9	21.4	21.9	22.4	22.9	23.4	23.9

注：马达下折时，若选用刹车马达，或是超出马达总长度限制时无法套用标准PIN孔，如有需求请咨询我司销售人员。