

● 特点 Features

- * 开关机构采用滑切机构，能自行清除接触表面的积碳；
- * 容易装置拆解的模组设计节省您的组装工时；
- * スイッチ機構は滑り切り機構であり、自ら接触表面の炭素を除去することができます。
- * 取り除きやすいモジュールデザインは、あなたの組立時間を節約する。
- * The switching mechanism uses a sliding cutter which can automatically remove the carbon deposit from the surface of the contact;
- * Modular design easy for installation and disassembly saves assembling time;

符合标准

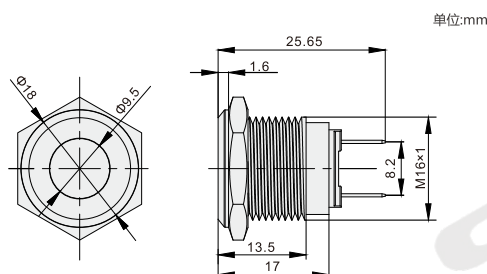
低压开关设备和控制设备总则
IEC 60947-1 GB/T 14048.1
控制电路电器和开关元件
IEC 60947-5-1 GB/T 14048.5

● 关于选型 About selection

型号 Model	颜色 Color	电压 Voltage
H021/H022	R/G/Y*	24

* R表示红色 G表示绿色 Y表示黄色
* R is red, G is green, and Y is yellow

● 外形图 Dimensions



● 技术参数 Technical Specification

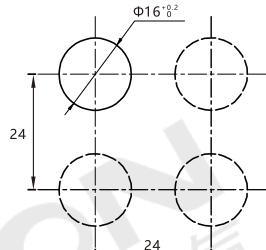
型号 Model	H021-R/G/Y-24	H022-R/G/Y-24	
功能 Function	自复	自锁	
外观 Appearance	 红色	 绿色	 黄色
工作温度 Operating temperature	-25°C ~ +55°C (无结冰及凝露，空气自然阻燃)		
工作湿度 Operating humidity	45 ~ 85%RH		
接触电阻 Contact resistance	≤50mΩ (初始值)		
绝缘电阻 Insulation resistance	≥100mΩ (直流500V时)		
额定绝缘电压 Nominal insulation voltage	AC 250V		
工频耐压 Power frequency withstand voltage	AC 1500V 1分钟		
抗振性 The vibration resistance	50Hz, 振幅1.2mm		
抗冲击性 Impact resistance	> 10G		
机械寿命 Mechanical life	30万次		
电气寿命 Electrical life	10万次		
头部防护等级 Level of head protection	IP65/IP67		
外形特征 Shape features	插接式		
颜色 Color	红色/绿色/黄色		

● 触点额定值 Contact Rating

常开常闭触点数 Number of normally open and often closed contacts	一开一闭
约定自由空气发热电流 Contract free air heating current	3A
额定工作电压 Rated operating voltage	24V
额定工作电流 Rated working current	AC-15 2.0A
	DC-13 0.7A
触点材料 Contact materials	银合金

● 安装尺寸 Mounting Dimension

面板开孔尺寸 Mounting hole 单位:mm



注：以上为推荐最小安装尺寸，密集安装时可根据情况适当减小安装距离，但可能使得安装及接线困难。

Note: The above is the recommended minimum mounting dimension. In case of high density mounting, the mounting distance may be reduced appropriately according to the situation. However, the mounting and wiring may be hard.

Φ16 金属按钮 H021/H022系列

金属ボタン
Metal button



在库品
In stock

询问胜蓝
0755-8886 0059

当日出货