

# Φ8/Φ12/Φ16/Φ22 圆形指示灯 H000(S)系列

ラウンドインジケター  
Round indicator



H000(S)-1-12R

H000(S)-1-22R



H000(S)-1-12G

H000(S)-1-22G



H000(S)-1-12Y

H000(S)-1-22Y

## 特点 Features

\* 指示灯采用高亮度纯色LED发光芯片为光源，寿命长、损耗低、体积小、重量轻，头部风格多样亮度高、可靠性好，功耗低，连续工作寿命更长；

\* 造型美观和制造精巧，适用于电力、电讯、机床、船舶、纺织、印刷、矿山机械等设备的线路中作指示信号、预告信号、事故信号及其他指示信号；

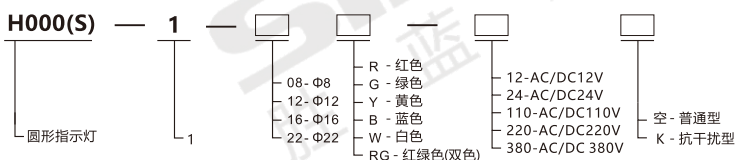
\* インジケターライトは、高輝度無地LED発光チップを光源とし、長寿命、低損失、小型、軽量、各種ヘッドスタイルを採用しています。高輝度、優れた信頼性、低消費電力、およびより長い連続動作寿命。

\* 外觀が美しく、製造が絶妙で、電力、電気通信、工作機械、船舶、繊維、印刷、鉱業機械、その他の機器の回路に適しています。中国における表示信号、警告信号、事故信号およびその他の表示信号。

\* The indicator light uses a high-brightness solid-color LED light-emitting chip as the light source, with long life, low loss, small size, light weight, and various head styles. High brightness, good reliability, low power consumption, and longer continuous working life;

\* Beautiful in appearance and exquisite in manufacture, suitable for circuits of electric power, telecommunications, machine tools, ships, textiles, printing, mining machinery and other equipment. Indicative signals, warning signals, accident signals and other indication signals in China;

## 关于选型 About selection



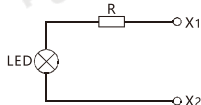
注：只有Φ22有双色指示灯

## 技术特性 Technical Features

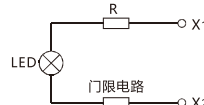
型号 Model	H000(S)-1-08	H000(S)-1-12	H000(S)-1-16	H000(S)-1-22
灯色 Light color	单色			单色/双色
连接类型 Connection type	接线插片 (焊接脚)		接线柱 (导线)	
头部形状 Head style	圆形指示灯			
电压 Voltage	AC/DC 24V			
连续工作寿命 Continuous working life	≥30000小时			
允许瞬时电压波动 Allow transient voltage fluctuations	±20%(110V以上)			
工频耐压 Power frequency withstand voltage	2.5KV(交流有效值), 1min			
使用频率(AC) Frequency of use (AC)	50~60Hz			
额定工作电流 Rated working current	≤20mA			
光亮度 Brightness	≥100cd/m <sup>2</sup>			
相比漏电起痕指数CT1 Compared with the tracking index CT1	≥100,助燃			
绝缘电阻 Insulation resistance	U <sub>i</sub> ≤60V为5MΩ, 60V < U <sub>i</sub> ≤660V为50MΩ			
发光颜色 Glow color	红, 绿, 黄, 蓝, 白, 红绿, 红蓝			

## 内部接线图 Internal wiring diagram

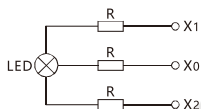
普通型 Φ8/Φ12/Φ16



抗干扰型 Φ8/Φ12/Φ16



Φ22



Φ22



红: X1-X0 绿: X2-X0(黄: X1-X2)

红: X1-X0 绿: X2-X0(黄: X1-X2)

## 安装示意 Install the schematic



按钮盒

按钮盒

安装效果预览



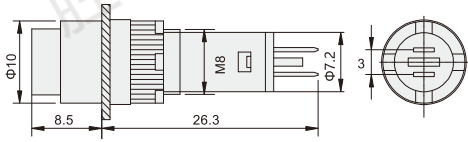
询问胜蓝

0755-8886 0059

当日出货

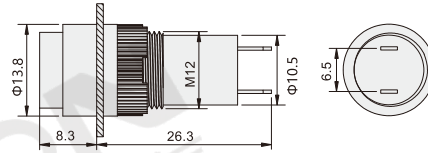
● 外形图 Dimensions

H000(S)-1-08

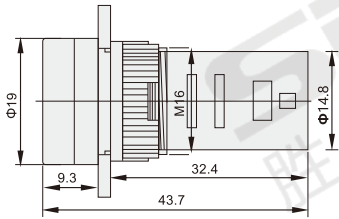


H000(S)-1-12

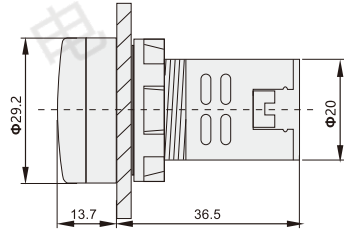
单位:mm



H000(S)-1-16



H000(S)-1-22



分类  
classification

T 总线模块  
Bus module

T 端子台  
Terminal station

Y 电气控制  
Electrical control

X 连接电缆  
Connecting cable

H 电气配件  
Electrical fittings

P 开关电源  
Switching power supply

G 辅材配件  
Auxiliary fittings

F 气动附件  
Pneumatic accessories