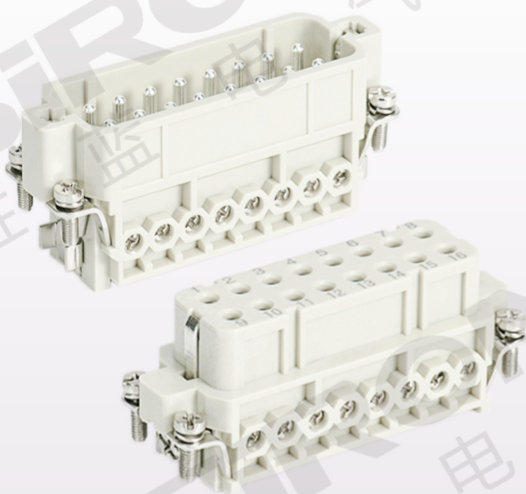


HA型连接器 X900系列(螺钉连接)

HA连接器(ネジ接続)

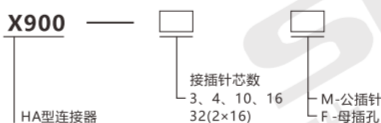
HA Connectors (screw connection)



特点 Features

- * 阻燃材料, T字卡扣设计, 更加可靠, 不易脱落, 多重保护插件针头使用, 性能高, 螺旋接插体设计;
- * 专门为模块化生产预先接线和满足苛刻环境条件的要求而设计;
- * 减少设备或车辆离开生产车间后的现场接线作业提高生产效率, 并减少接线的品质风险;
- * 耐腐蚀性材料, T字留め設計, より信頼性が高く、落ちにくい、複数の保護プラグイン針を使用して、性能が高い、スパイラルソケットデザイン;
- * モジュール化生産のための事前配線と過酷な環境条件の要求を満たすように設計されています。
- * 設備や車両が生産現場を離れた後の現場配線作業を減らし、生産効率を高め、配線の品質リスクを減らします。
- * Flame retardant material, T word buckle design, more reliable, not easy to fall off, multiple protection plug-in needle use, high performance, screw insert body design;
- * Designed specifically for modular production pre-wiring and to meet the requirements of harsh environmental conditions;
- * Reduce on-site wiring operations after equipment or vehicles leave the production workshop to improve production efficiency and reduce wiring quality risk;

关于选型 About selection



注: 型号X900-3M, 为HA型连接器, 3针, 公插针;

实例图 Examples of figure



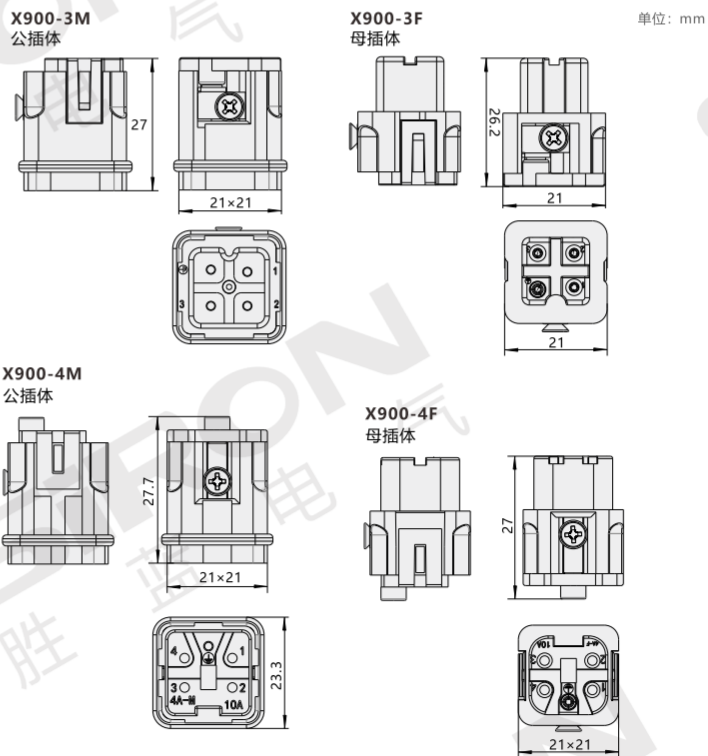
纺织设备应用

医疗设备应用

接插针 Plug the needle

材料 Material	铜	接线形式 Connection form	螺钉连接
表面处理 Surface treatment	镀银	导线规格 Wire specifications	1.0-2.5mm ² (AWG18-14)
接触电阻 Contact resistance	≤1mΩ	螺钉拧紧力矩 Moment of screw tightening	0.25Nm(3芯/4芯) 0.5Nm(10芯/16芯)

外形图 Dimensions



高密度 快速插拔 EMC防护 安全可靠 锁定紧扣

在库品

询问胜蓝 0755-8886 0059 当日出货

分类
classification

T 总线模块
Bus module

T 端子台
Terminal station

Y 电气控制
Electrical control

X 连接电缆
Connecting cable

H 电气配件
Electrical fittings

P 开关电源
Switching power supply

G 辅材配件
Auxiliary fittings

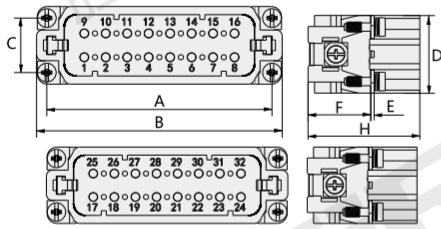
F 气动附件
Pneumatic accessories

外形图 Dimensions

单位: mm

X900-10M~X900-32M

公插体



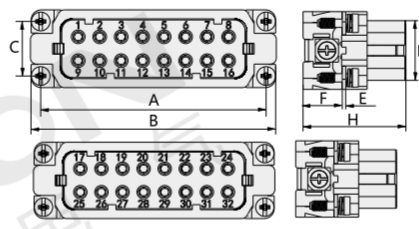
注: 32芯为两个16芯的产品尺寸图

公插体

型号 Model	A	B	C	D	E	F	H
X900-10M	49.5	56	16	22.8	1	18.4	33
X900-16M	66	72.4	16	22.8	1	18.4	33
X900-32M	66	72.4	16	22.8	1	18.4	33

X900-10F~X900-32F

母插体

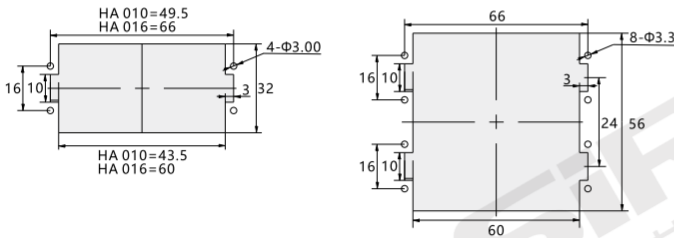


注: 32芯为两个16芯的产品尺寸图

母插体

型号 Model	A	B	C	D	E	F	H
X900-10F	49.5	56.5	16	22.8	1	11.5	30
X900-16F	66	72.4	16	22.8	1	11.5	30
X900-32F	66	72.4	16	22.8	1	11.5	30

面板安装开孔图



选型参考 Type selection reference

型号 Model	插针(公插) Pin(Male insert)	X900-3M	X900-4M	X900-10M	X900-16M	X900-32M
	插孔(母插) Jack(Female insert)	X900-3F	X900-4F	X900-10F	X900-16F	X900-32F
外观 Appearance						
接插体芯数 Connector core number		3	4	10	16	32(2×16)
工作电流 Working current		10A			16A	
工作电压 Working voltage		230/240V			250V	
适用罩盖(上盖) Apply lid(upper cover)		X920系列			X921系列	X922系列
适用底座(下盖) Apply the base(lower cover)			▶ P.028	▶ P.028	▶ P.028	▶ P.028
额定脉冲耐受电压 Rated impulse voltage					4KV	
污染等级 Pollution degree					3	
绝缘电阻 Insulation resistance					10 ¹⁰ Ω	
阻燃等级UL94 Flammability acc.to(UL94)					V0	
工作温度范围 Limiting temperatures					-40℃ ~ +125℃	
插拔次数 Mechanical working life					≥500	
据UL/CSA工作电压 Working voltage acc.to UL/CSA					600V	

注: 32针为两个16针的产品;