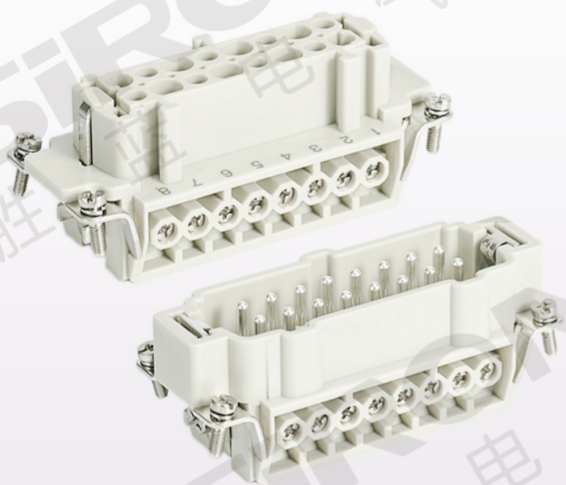


HE型连接器 X903系列(螺钉连接)

HE连接器(ネジの連結)

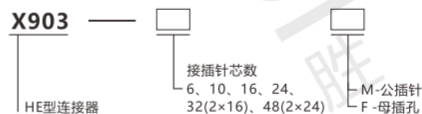
HE Connectors (Screw connection)



● 特点 Features

- * 阻燃材料, T字卡扣设计, 更加可靠, 不易脱落, 多重保护插件针头使用, 性能高, 螺旋插体设计;
- * 专门为模块化生产预先接线和满足苛刻环境条件的要求而设计;
- * 减少设备或车辆离开生产车间后的现场接线作业提高生产效率, 并减少接线的品质风险;
- * 難燃性材料、T字留め設計、より信頼性が高く、落ちにくい、複数の保護プラグイン針を使用して、性能が高い、スパイラルソケットデザイン;
- * モジュール化生産のための事前配線と過酷な環境条件の要求を満たすように設計されています。
- * 設備や車両が生産現場を離れた後の現場配線作業を減らし、生産効率を高め、配線の品質リスクを減らします。
- * Flame retardant material, T word buckle design, more reliable, not easy to fall off, multiple protection plug-in needle use, high performance, screw insert body design;
- * Designed specifically for modular production pre-wiring and to meet the requirements of harsh environmental conditions;
- * Reduce on-site wiring operations after equipment or vehicles leave the production workshop to improve production efficiency and reduce wiring quality risk;

● 关于选型 About selection



注: 型号X903-6M, 为HE型连接器, 6针, 公插针;

● 实例图 Examples of figure



机车应用

焊接设备应用

● 关联产品 Associated products



G401-433-108

详情请见P.918

10A 退针器 X939-1A

● 技术特性 Technical Features

插芯 Inserts	
额定电流 Rated current	16A
额定电压 Rated voltage	500V
额定脉冲电压 Rated impulse voltage	6KV
污染程度 Pollution degree	3
污染程度2时 Pollution degree 2 also	16A 400/690V 6KV 2
依据UL/CSA额定电压 Rated voltage acc to UL	600V
绝缘电阻 Insulation resistance	≥1010Ω
材料 Material	聚碳酸酯
工作温度范围 Limiting temperatures	-40°C...+125°C
依据UL94助燃等级 Flammability acc to UL 94	0V
可拔插次数 Mechanical working life	≥500

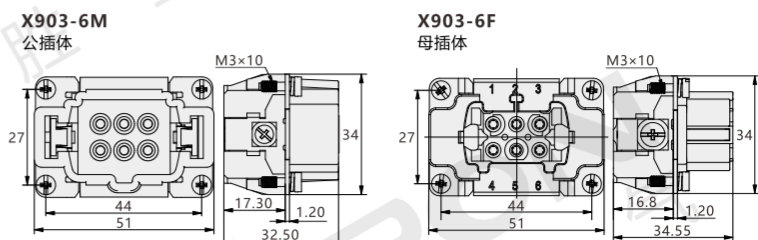
插针 Contacts		
材料 Material	铝合金	
表面处理 Surface treatment	镀银/镀金	
接触电阻 Contact resistance	≤1mΩ	
螺钉连接 Screw M3x10	导线规格 Wire gauge	0.75-2.5mm ²
	AWG	18-14
	拧紧/检测力矩 Tightening/test torque	0.5Nm
	剥线长度 Stripping length	7.0mm

高密度 快速插拔 EMC防护 安全可靠 锁定紧扣

在库品

询问胜蓝
0755-8886 0059 当日出货

● 外形图 Dimensions



分类
classification

T 总线模块
Bus module

T 端子台
Terminal station

Y 电气控制
Electrical control

X 连接电缆
Connecting cable

H 电气配件
Electrical fittings

P 开关电源
Switching power supply

G 辅材配件
Auxiliary fittings

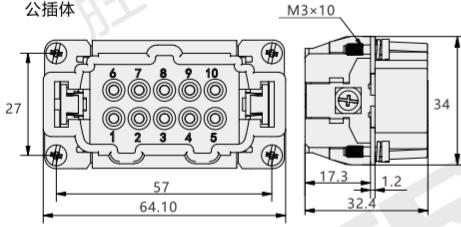
F 气动附件
Pneumatic accessories

外形图 Dimensions

单位: mm

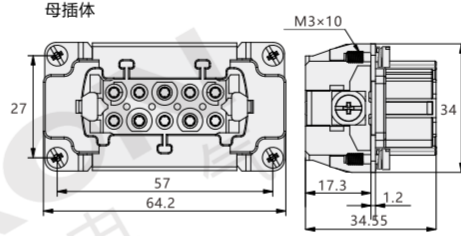
X903-10M

公插体



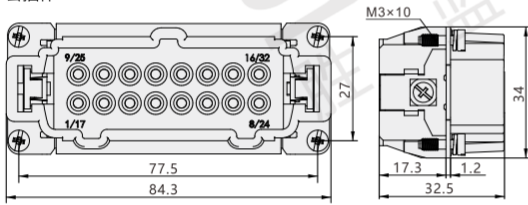
X903-10F

母插体



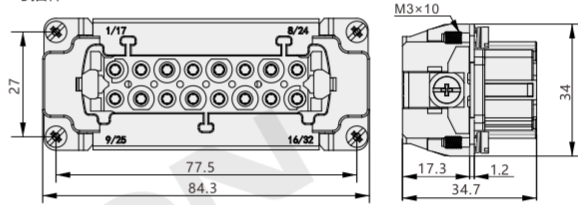
X903-16M

公插体



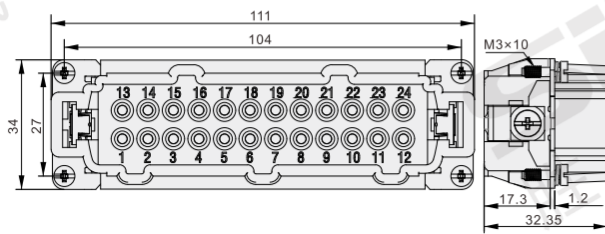
X903-16F

母插体



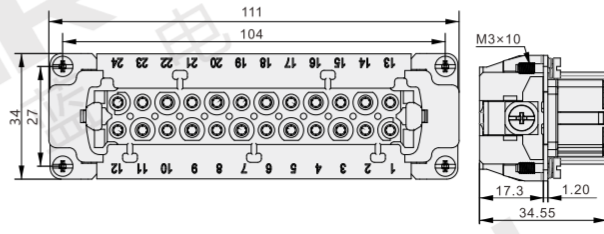
X903-24M

公插体

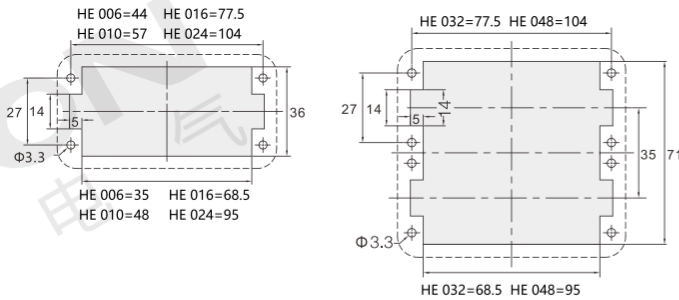


X903-24F

母插体



面板安装开孔图



选型参考 Type selection reference

型号 Model	插针(公插) Pin(Male insert)	X903-6M	X903-10M	X903-16M	X903-24M	X903-32M	X903-48M
	插孔(母插) Jack(Female insert)	X903-6F	X903-10F	X903-16F	X903-24F	X903-32F	X903-48F
外观 Appearance							
接插体芯数 Connector core number		6	10	16	24	32(2×16)	48(2×24)
工作电流 Working current		16A					
工作电压 Working voltage		500V					
适用罩盖(上盖) Apply lid(Upper cover)		X930系列	X931系列	X932系列	X933系列	X934系列	X935系列
适用基座(下盖) Apply the base(lower cover)		▶ P.031	▶ P.031	▶ P.031	▶ P.031	▶ P.031	▶ P.031

注: 32、48针分别为两个16、24针的产品