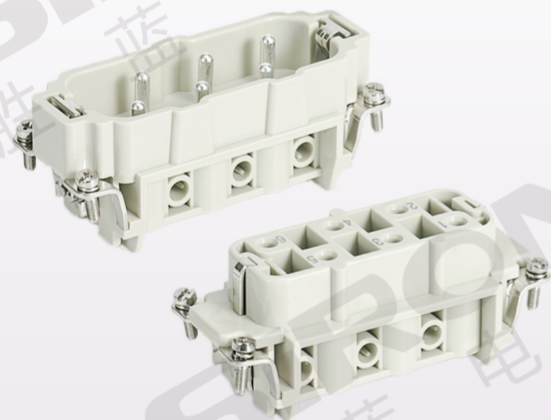


HSB型连接器

X908系列(螺钉连接)

HSB连接器(ネジの連結)

HSB Connectors (Screw connection)



特点 Features

- * 阻燃材料, T字卡扣设计, 更加可靠, 不易脱落, 多重保护插件针头使用, 性能高, 螺旋接插体设计;
- * 专门为模块化生产预先接线和满足苛刻环境条件的要求而设计;
- * 减少设备或车辆离开生产车间后的现场接线作业提高生产效率, 并减少接线的品质风险;
- * 阻燃性材料、T字留め設計、より信頼性が高く、落ちにくい、複数の保護プラグイン針を使用して、性能が高い、スパイラルソケットデザイン;
- * モジュール化生産のための事前配線と過酷な環境条件の要求を満たすように設計されています。
- * 設備や車両が生産現場を離れた後の現場配線作業を減らし、生産効率を高め、配線の品質リスクを減らします。
- * Flame retardant material, T word buckle design, more reliable, not easy to fall off, multiple protection plug-in needle use, high performance, screw insert body design;
- * Designed specifically for modular production pre-wiring and to meet the requirements of harsh environmental conditions;
- * Reduce on-site wiring operations after equipment or vehicles leave the production workshop to improve production efficiency and reduce wiring quality risk;

关于选型 About selection



注: 型号X908-6M, 为HSB型连接器, 6针, 公插针;

实例图 Examples of figure



机箱应用

能源和电力行业应用

接插针 Plug the needle

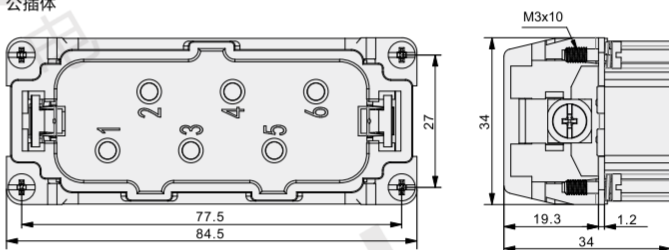
材料 Material	铜	接线形式 Connection form	螺钉压接
表面处理 Surface treatment	镀银/镀金	导线规格 Wire specifications	4.0-6.0mm ² (AWG12-10)
接触电阻 Contact resistance	≤1mΩ	螺钉拧紧力矩 Moment of screw tightening	1.2Nm

外形图 Dimensions

X908-6M

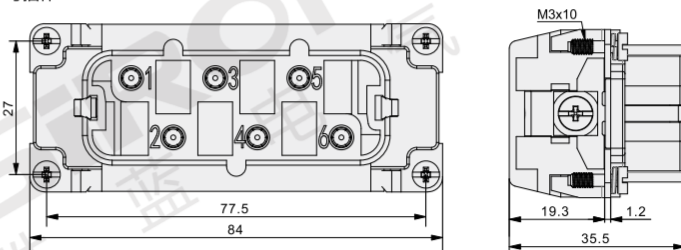
公插体

单位: mm

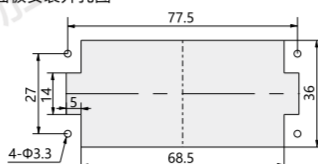


X908-6F

母插体



面板安装开孔图



高密度

快速插拔

EMC防护

安全可靠

锁定紧扣

在库品

询问胜蓝

0755-8886 0059

当日出货

分类
classification

T 总线模块
Bus module

T 端子台
Terminal station

Y 电气控制
Electrical control

X 连接电缆
Connecting cable



H 电气配件
Electrical fittings

P 开关电源
Switching power supply

G 辅材配件
Auxiliary fittings

F 气动附件
Pneumatic accessories

选型参考 Type selection reference

型号 Model	插针(公插) Pin(Male insert)	X908-6M	X908-12M
	插孔(母插) Jack(Female insert)	X908-6F	X908-12F
外观 Appearance			
接插体芯数 Connector core number	6		12 (2×6)
工作电流 Working current	35A		
工作电压 Working voltage	400V690V		
适用罩盖(上盖) Apply lid(Upper cover)	X932系列 ▶ P.031		X934系列 ▶ P.031
适用基座(下盖) Apply the base(lower cover)			
额定脉冲耐受电压 Rated impulse voltage	6KV		
污染等级 Pollution degree	3, 污染程度等于2时 (10A 230/400V 4KV 2)		
绝缘电阻 Insulation resistance	≥10 ¹⁰ Ω		
阻燃等级UL94 Flammability acc.to(UL94)	V0		
工作温度范围 Limiting temperatures	-40°C ~ +125°C		
插拔次数 Mechanical working life	≥500		
握UL/CSA工作电压 Working voltage acc.to UL/CSA	600V		

注: 12针分别为两个6针的产品