

HKS型连接器 (螺钉/冷压连接) X909/X910系列

HKS连接器(ネジ/冷压接続)
HKS Connectors (Screw/cold press connection)

● 特点 Features

- * 专门为模块化生产预先接线和满足苛刻环境条件的要求而设计;
- * 减少设备或车辆离开生产车间后的现场接线作业提高生产效率, 并减少接线的品质风险;
- * モジュール化生産のために、厳しい環境条件の要求を満たしていますデザイン;
- * 設備や車両が生産現場を離れた後の現場の配線作業を減らして生産性を高め品質リスクを減らす;
- * Specially designed for modular production of pre-wiring and meet the requirements of harsh environmental conditions And design;
- * Reduce on-site wiring after equipment or vehicles leave the production shop Production efficiency, and reduce wiring quality risk;

● 关于选型 About selection

X909

HKS型连接器
909螺钉连接
910冷压连接

接插针芯数
8

M-公插针
F-母插孔

注: 型号X909-8M, 为HKS型连接器, 8针, 公插针;

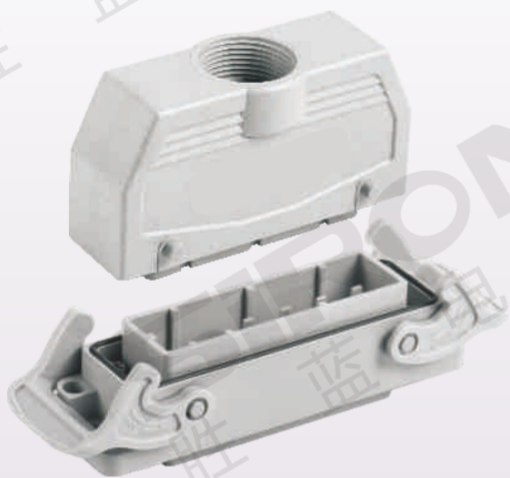
● 实例图 Examples of figure



工程自动化/扶梯、电梯行业应用



数控设备应用

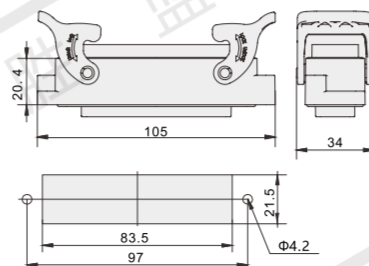


● 选型参考 Type selection reference

型号 Model	插针(公插) Pin(Male insert)	X909-8M	X910-8M
	插孔(母插) Jack(Female insert)	X909-8F	X910-8F
接线方式 Terminal		螺钉连接	冷压连接
外观 Appearance			
材料 Material	壳体/插芯: 聚碳酸酯 插针: 铜合金表面接触		
工作温度范围 Limiting temperatures	-40°C ~ +125°C		
防护等级 Degree of protection acc	IP65		
出线方式 Entry	顶部出线		
出线孔位 Cable entry	1*M25 (Φ13-18)		
联锁元件/密封元件 Locking lever/Material	塑料双扣/NBR		
插针数 Contacts	8+8(防开路)		
额定电流 Rated current	10A		
额定电压 Rated voltage	250V		
脉冲电压 Rated impulse voltage	4KV		
插拔次数 Mechanical working life	≥500		
绝缘电阻 Insulation resistance	≥10 ¹⁰ Ω		
接插针 Contacts	接触电阻 Contact resistance	≤3 ¹⁰ mΩ	
	线径范围 Wire gauge	螺钉: 0.75~2.5mm ² 冷压: 0.37~2.5mm ²	
	表面处理 Surface	镀银	

● 外形图 Dimensions

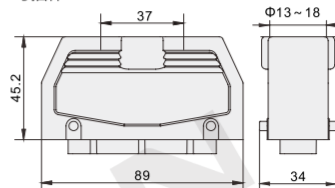
X909/910-8M 公插体



面板开孔

X909/910-8F 母插体

单位: mm



- 快速插拔
- EMC防护
- 安全可靠
- 锁定紧扣

在库品

询问胜蓝
0755-8886 0059 当日出货