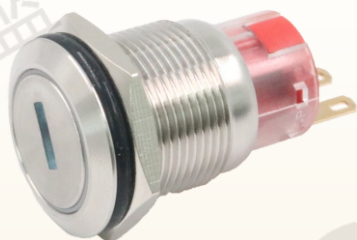


Φ19/Φ22

圆形金属钥匙钮 H025(S)系列

丸い金属製のキーボタン
Round metal key button



H025(S)-2-19



H025(S)-2-22

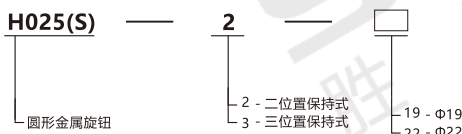


询问胜蓝
0755-8886 0059 当日出货

特点 Features

- * 金属按钮开关外壳采用金属材料，增强美观性，外观颜色可多样化；
- * 头部具备防尘防水性能、防爆性能及防腐性能，其防水性能IP65，防爆性能IK08；
- * 若采用焊接连接时，建议选择合适的电烙铁，加快焊接速度，使用30W一下电烙铁320°C时2秒内完成焊接；
- * 金属按钮开关的底座是金属材料采用，美观性强化，外观颜色可多样化；
- * 防爆防水性能、防爆性能及防腐性能具备的头部防水性能IP65、防爆性能IK08；
- * 若采用焊接连接时，建议选择合适的电烙铁，加快焊接速度，使用30W一下电烙铁320°C时2秒内完成焊接；
- * The shell of metal button switch is made of metal material, which can enhance its beauty and diversify its appearance color;
- * The head is dustproof and waterproof, explosion-proof and corrosion-proof, and its waterproof property is IP65, explosion-proof performance IK08;
- * If welding connection is adopted, it is recommended to choose an appropriate electric soldering iron to speed up the welding 30W soldering iron completed within 2 seconds at 320°C;

关于选型 About selection



接脚定义 Pin definition

符号	示意图	接脚定义
NO NC		NC(常闭端1) NO(常开端1) LED(+) LED(-) C公共端(常开1与常闭1的)

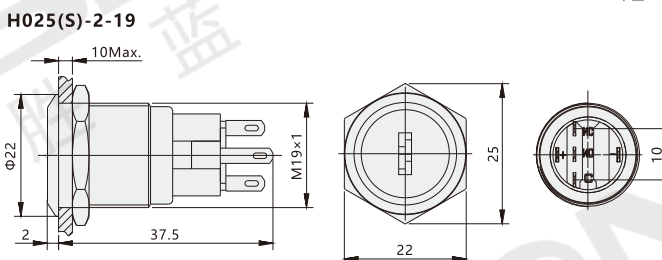
注：具有三个端子的单断点快动转换触头开关

技术特性 Technical Features

型号 Model	H025-2-19/22	H025-3-19/22
操作类型 Operation type	自锁式	
操作位置 Operating position	二位，保持式	三位，保持式
开关额定值 Switch rating	AC:5A/250V	
环境温度 The environment temperature	-40°C ~ +80°C	
接触电阻 Contact resistance	≤50MΩ	
绝缘电阻 Insulation resistance	≥1000MΩ	
介电强度 Dielectric strength	AC1780V	
机械寿命 Mechanical life	≥1000,000次	
电气寿命 Electrical life	≥50,000次	
开关结构 Switch structure	单断点快动触头	
开关组合 Switch combination	1NO 1NC	
表面防爆等级 Surface explosion-proof grade	IK08(针对金属材料)	
操作压力 Operating pressure	3 ~ 5N	
操作行程 Operating limits	3MM	
螺母扭矩 Nut torque	5 ~ 14N	
材质 Material	外壳 Shell	黄铜镀镍/不锈钢
	按键 Button	不锈钢
	底座 Pedestal	塑料底座
	触点 Contact	铝合金
LED光珠 LED lights	灯珠类型 Lamp bead types	双向LED灯珠(交直流通用)
	额定电压 The rated voltage	24V
	额定电流 Rated current	约15mA
	寿命 life	50000小时(参考值)

外形图 Dimensions

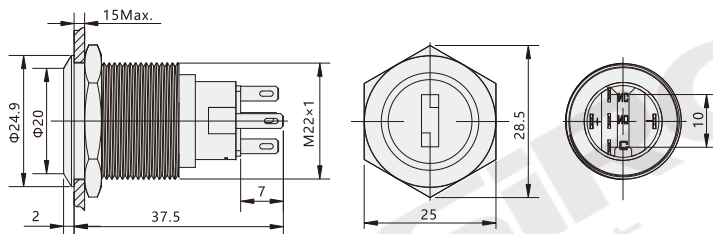
单位:mm



外形图 Dimensions

H025(S)-2-22

单位:mm



安装示意 Install the schematic



按钮盒

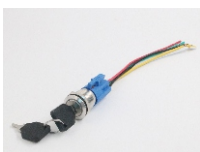


安装效果预览

连接配件 Connection accessories



H097-T1-5 附件类P.577



连接示意图

分类 classification

T 总线模块
Bus module

T 端子台
Terminal station

Y 电气控制
Electrical control

X 连接电缆
Connecting cable

H 电气配件
Electrical fittings

P 开关电源
Switching power supply

G 辅材配件
Auxiliary fittings

F 气动附件
Pneumatic accessories