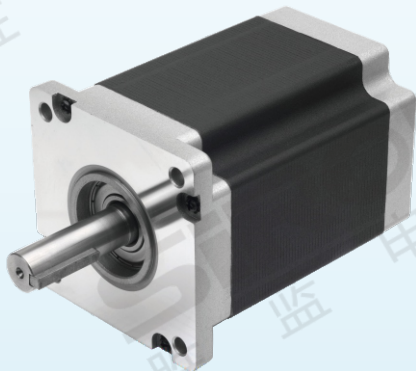


1.2° 110mm 三相步进电机 M271-110系列

三相ステッピングモーター
Three-phase stepper motor



M271-110-1393

精确
度高

性能
稳定

1.2°
步距角

转速
均匀

询问胜蓝

0755-8886 0059

当日出货

● 特点 Features

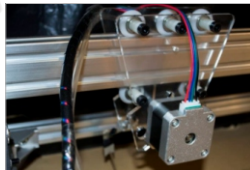
- * 1.2°步距角，三相步进电机；
- * 高分辨率、低噪音；
- * 高力矩、低振动、高效率；
- * 精准的位置控制；
- * 可以实现精确控制和方便调节。

- * 1.2° ステップ角、三相ステッピングモーター；
- * 高解像度、低ノイズ。
- * 高トルク、低振動、高効率。
- * 正確な位置制御。
- * 正確な制御と便利な調整が可能です。

- * 1.2° step angle, three-phase stepper motor;
- * High resolution, low noise;
- * High torque, low vibration, high efficiency;
- * Precise position control;
- * It can realize precise control and convenient adjustment.

● 示例图 Sample graph

包装设备上的应用



机器人行业上的应用



● 关于选型 About selection



选型举例：M271-110-1393 表示 M271系列三相步进电机，机座为110mm，保持转矩为13.92N.m，单轴。

● 规格参数 Specification

型号 Model	M271-110-1393		
径向间隙 Radial Play	0.02mm@450g	步距角 Step Angle	1.2°
轴向间隙 Axial Play	0.08mm@450g	步距角精度 Step Angle Accuracy	±5% (整步无负载)
最大径向负载 Max radial force	330N (距法兰20mm)	绝缘电阻 Insulation Resistance	100MΩ, 500VDC
最大轴向负载 Max axial force	100N	环境温度 Ambient temperature	-20°C ~ +50°C
介电强度 Dielectric Strength	1800VAC/1s	绝缘等级 Insulation Class	Class B

● 电性能 Electrical properties

型号 Model	M271-110-1393
适配驱动器 Adapter drive	M281-3606
每相电流(A) Current per phase	4.1
保持转矩(N.m) Holding torque	13.92
定位转矩(N.m) Positioning torque	1.01
每项电阻(Ω) Each resistance	1.96
每项电感(mH) Each inductance	18
引出线数 Number of lead wires	6
转动惯量(g·cm ²) Moment of inertia	10500
重量(kg) weight	8
机身长度L(mm) Body length	173

分类

人机界面

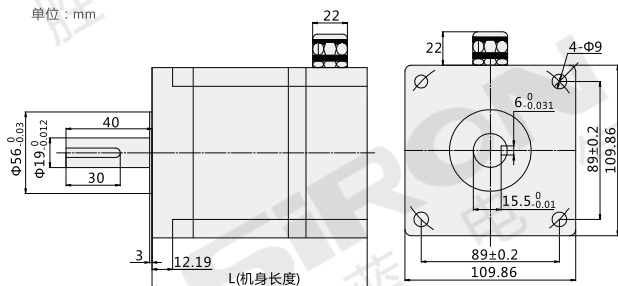
变频器

伺服电机

步进电机

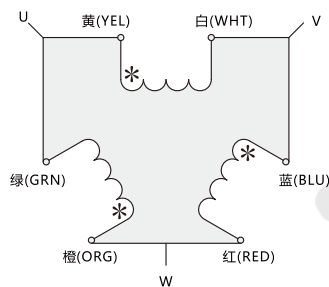
外形图 Dimensions

单位: mm



接线图 Wiring diagram

6线 (Leads)



距频曲线 Distance frequency curve

M271-110-1393

