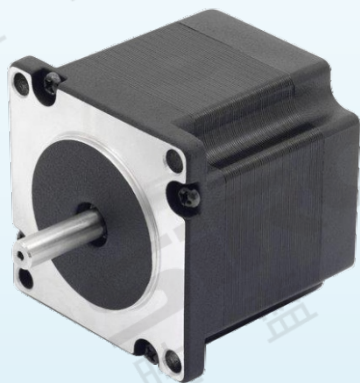


# 1.2° 57mm 三相步进电机 M271-57系列

三相ステッピングモーター  
Three-phase stepper motor



M271-57-0451

## ● 特点 Features

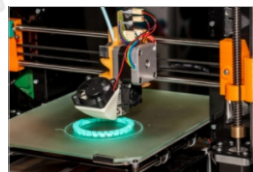
- \* 1.2°步距角，三相步进电机；
- \* 高分辨率、低噪音；
- \* 高力矩、低振动、高效率；
- \* 精准的位置控制；
- \* 可以实现精确控制和方便调节。

- \* 1.2° ステップ角、三相ステッピングモーター；
- \* 高解像度、低ノイズ。
- \* 高トルク、低振動、高効率。
- \* 正確な位置制御。
- \* 正確な制御と便利な調整が可能です。

- \* 1.2° step angle, three-phase stepper motor;
- \* High resolution, low noise;
- \* High torque, low vibration, high efficiency;
- \* Precise position control;
- \* It can realize precise control and convenient adjustment.

## ● 示例图 Sample graph

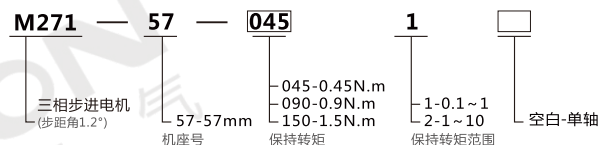
3D打印机上的应用



自动化生产线上的应用



## ● 关于选型 About selection



选型举例：M271-57-0451 表示 M271系列三相步进电机，机座为57mm，保持转矩为0.45N.m，单轴。

## ● 规格参数 Specification

型号 Model	M271-57系列		
径向间隙 Radial Play	0.02mm@450g	步距角 Step Angle	1.2°
轴向间隙 Axial Play	0.08mm@450g	步距角精度 Step Angle Accuracy	±5%(整步无负载)
最大径向负载 Max radial force	28N (距法兰20mm)	绝缘电阻 Insulation Resistance	100MΩ, 500VDC
最大轴向负载 Max axial force	10N	环境温度 Ambient Temperature	-20°C ~ +50°C
介电强度 Dielectric Strength	900VAC/1s	绝缘等级 Insulation Class	Class B

## ● 电性能 Electrical properties

型号 Model	M271-57-0451	M271-57-0901	M271-57-1502
驱动器 Driver	M281-3606	M281-3606	M281-3606
每相电流(A) Current per phase	5.2	5.6	5.8
保持转矩(N.m) Holding torque	0.45	0.9	1.5
定位转矩(N.m) Positioning torque	0.021	0.04	0.068
每项电阻(Ω) Each resistance	1.3	0.7	1.05
每项电感(mH) Each inductance	1.4	1.7	2.4
引出线数 Number of lead wires	6	6	6
转动惯量(g·cm <sup>2</sup> ) Moment of inertia	110	300	480
重量(kg) weight	0.45	0.75	1.1
机身长度L(mm) Body length	42	56	79

低振动

高效率

1.2°  
步距角

性能  
稳定

询问胜蓝

0755-8886 0059

当日出货

分类

人机界面

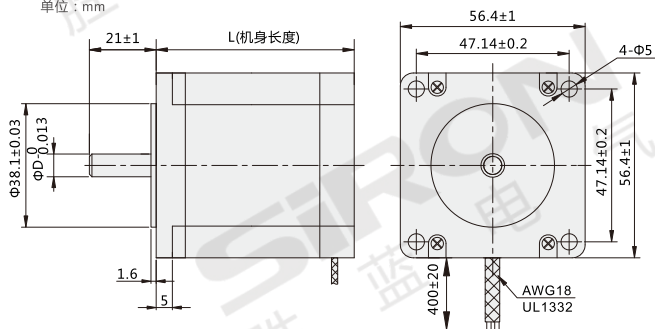
变频器

伺服电机

步进电机

外形图 Dimensions

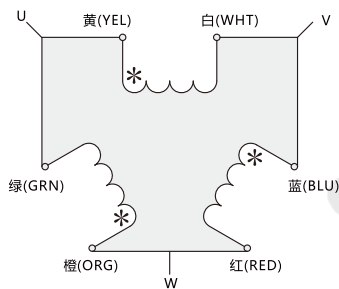
单位: mm



注: 1. 机身为42、56mm时, 轴径D为6.35。  
2. 机身为79mm时, 轴径D为8。

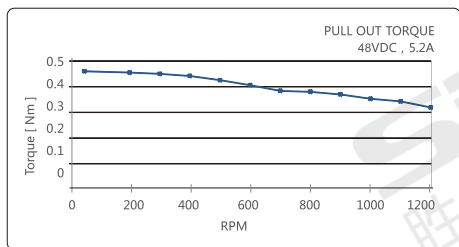
接线图 Wiring diagram

6线 (Leads)

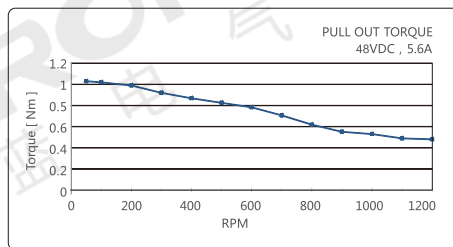


距频曲线 Distance frequency curve

M271-57-0451



M271-57-0901



M271-57-1502

