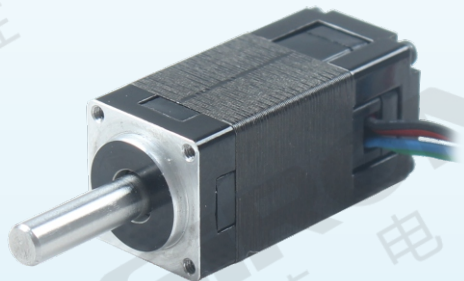


1.8° 14mm 两相步进电机 M272-14系列

二相ステッピングモーター
Two-phase stepper motor



M272-14-0630

精确
度高

性能
稳定

1.8°
步距角

转速
均匀

询问胜蓝

0755-8886 0059

当日出货

特点 Features

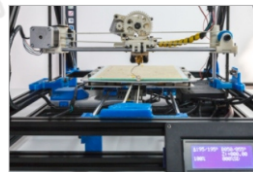
- * 1.8°步距角，两相大力矩步进电机；
- * 高精度、高效率、高可靠性；
- * 精准的位置控制；
- * 可以实现精确控制和方便调节；
- * 广泛地应用于各种运动控制领域。

- * 1.8° ステップ角、2相高トルクステッピングモーター。
- * 高精度、高効率、高信頼性。
- * 正確な位置制御。
- * 正確な制御と便利な調整を実現できます。
- * 各種モーションコントロール分野で幅広く使用されています。

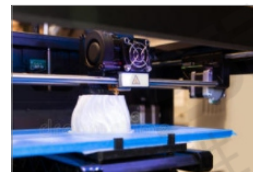
- * 1.8°step angle, two-phase high-torque stepper motor;
- * High precision, high efficiency and high reliability;
- * Precise position control;
- * It can realize precise control and convenient adjustment;
- * Widely used in various motion control fields.

示例图 Sample graph

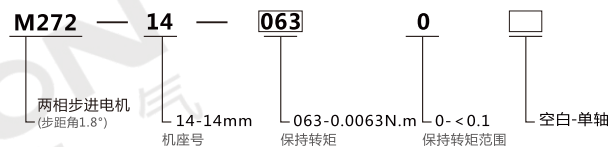
设备上的应用



3D打印机上的应用



关于选型 About selection



选型举例：M272-14-0630 表示 M272系列两相步进电机，机座为14mm，保持转矩为0.0063N.m，单轴。

规格参数 Specification

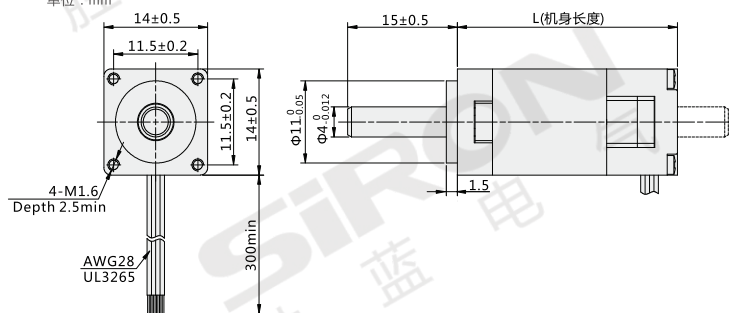
型号 Model	M272-14-0630		
径向间隙 Radial Play	0.02mm@450g	步距角 Step Angle	1.8°
轴向间隙 Axial Play	0.08mm@450g	步距角精度 Step Angle Accuracy	±5%(整步无负载)
最大径向负载 Max.radial force	3.9N (距法兰20mm)	绝缘电阻 Insulation Resistance	100MΩ, 500VDC
最大轴向负载 Max.axial force	1.0N	环境温度 Ambient Temperature	-20°C ~ +50°C
介电强度 Dielectric Strength	300VAC/1s	绝缘等级 Insulation Class	Class B

电性能 Electrical properties

型号 Model	M272-14-0630
适配驱动器 Adapter drive	M280-430
每相电流(A) Current per phase	0.3
保持转矩(N.m) Holding torque	0.0063
定位转矩(N.m) Positioning torque	0.0007
每项电阻(Ω) Each resistance	21
每项电感(mH) Each inductance	4.2
引出线数 Number of lead wires	4
转动惯量(g·cm ²) Moment of inertia	5.8
重量(kg) weight	0.03
机身长度L(mm) Body length	30

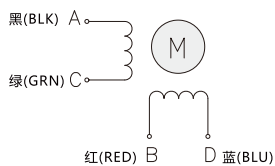
外形图 Dimensions

单位: mm



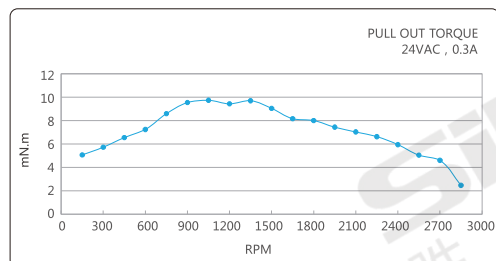
接线图 Wiring diagram

4线 (Leads)



距频曲线 Distance frequency curve

M272-14-0630



分类

人机界面

变频器

伺服电机

步进电机