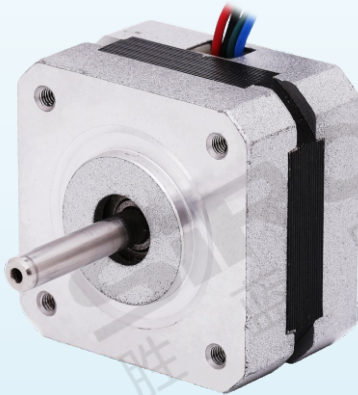


1.8° 39mm 两相步进电机 M272-39系列

二相ステッピングモーター
Two-phase stepper motor



M272-39-0650

● 特点 Features

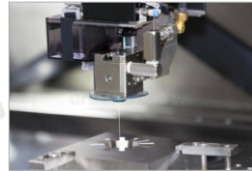
- * 1.8°步距角，两相步进电机；
- * 高精度、高效率、高可靠性；
- * 精准的位置控制；
- * 可以实现精确控制和方便调节；
- * 广泛地应用于各种运动控制领域。

- * 1.8° ステップ角、二相ステッピングモーター。
- * 高精度、高効率、高信頼性。
- * 正確な位置制御。
- * 正確な制御と便利な調整を実現できます。
- * 各種モーションコントロール分野で幅広く使用されています。

- * 1.8°step angle, Two-phase stepper motor;
- * High precision, high efficiency and high reliability;
- * Precise position control;
- * It can realize precise control and convenient adjustment;
- * Widely used in various motion control fields.

● 示例图 Sample graph

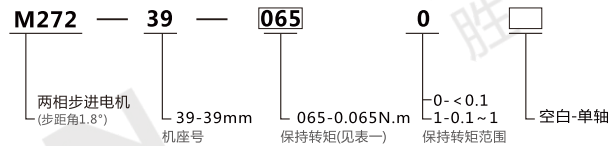
切割机上的应用



数控光纤切割机上的应用



● 关于选型 About selection



选型举例：M272-39-0650 表示 M272系列两相步进电机，机座为39mm，保持转矩为0.065N.m，单轴。

表一

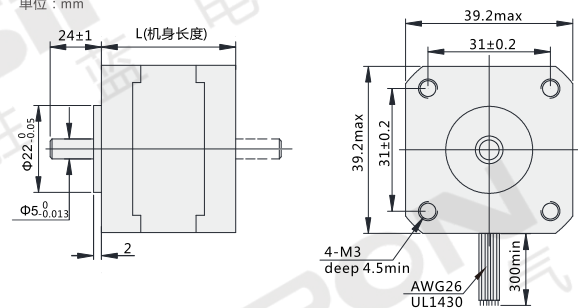
代码 Code	065	013	020	021	028	029
保持转矩 Holding torque	0.065N.m	0.13N.m	0.2N.m	0.21N.m	0.28N.m	0.29N.m

● 规格参数 Specification

型号 Model	M272-39系列			
径向间隙 Radial Play	0.02mm@450g	步距角 Step Angle	1.8°	
轴向间隙 Axial Play	0.08mm@450g	步距角精度 Step Angle Accuracy	±5%(整步无负载)	
最大径向负载 Max radial force	28N (距法兰20mm)	绝缘电阻 Insulation Resistance	100MΩ, 500VDC	
最大轴向负载 Max axial force	10N	环境温度 Ambient Temperature	-20°C ~ +50°C	
介电强度 Dielectric Strength	600VAC/1s	绝缘等级 Insulation Class	Class B	

● 外形图 Dimensions

单位：mm



精确度高 性能稳定 1.8°步距角 转速均匀

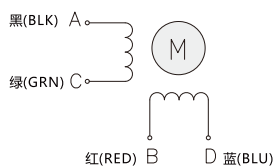
询问胜蓝
0755-8886 0059 当日出货

电性能 Electrical properties

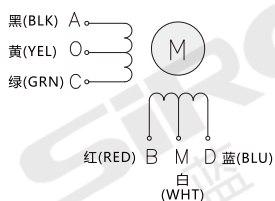
型号 Model	M272-39-0650	M272-39-0650A	M272-39-0211	M272-39-0131	M272-39-0291	M272-39-0201	M272-39-0281
适配驱动器 Adapter drive	M280-430	M280-430	M280-430	M280-430	M280-430	M280-430	M280-430
每相电流(A) Current per phase	0.4	0.5	0.4	0.3	0.5	0.8	0.3
保持转矩(N.m) Holding torque	0.065	0.065	0.21	0.13	0.29	0.2	0.28
定位转矩(N.m) Positioning torque	0.005	0.005	0.012	0.012	0.018	0.018	0.025
每项电阻(Ω) Each resistance	6.6	15	30	34	22	7.5	40
每项电感(mH) Each inductance	6	6	43	20	40	8	60
引出线数 Number of lead wires	4	6	4	6	4	6	4
转动惯量($g \cdot cm^2$) Moment of inertia	11	11	20	20	24	24	40
重量(kg) weight	0.12	0.12	0.18	0.18	0.2	0.2	0.25
机身长度L(mm) Body length	20	20	34	34	38	38	44

接线图 Wiring diagram

4线 (Leads)

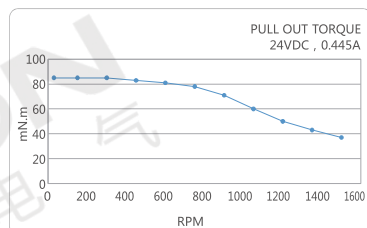


6线 (Leads)

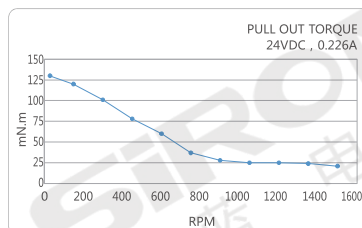


距频曲线 Distance frequency curve

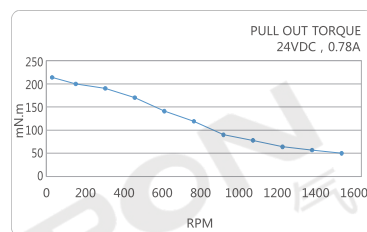
M272-39-0650



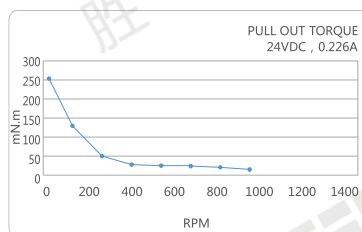
M272-39-0131



M272-39-0201



M272-39-0281



分类

人机界面

变频器

伺服电机

步进电机