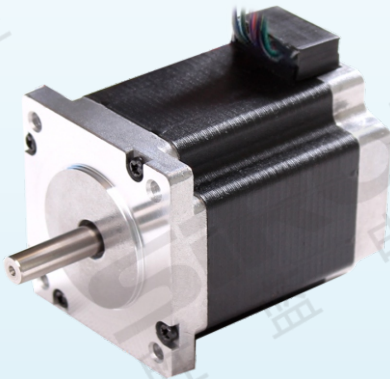


1.8° 60mm 两相步进电机 M272-60系列

二相ステッピングモーター
Two-phase stepper motor



M272-60-0050

● 特点 Features

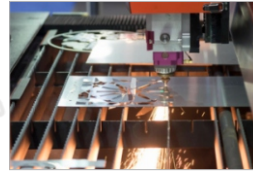
- * 1.8°步距角，两相大力矩步进电机；
- * 高精度、高效率、高可靠性；
- * 精准的位置控制；
- * 可以实现精确控制和方便调节；
- * 广泛地应用于各种运动控制领域。

- * 1.8° ステップ角、2相高トルクステッピングモーター。
- * 高精度、高効率、高信頼性。
- * 正確な位置制御。
- * 正確な制御と便利な調整を実現できます。
- * 各種モーションコントロール分野で幅広く使用されています。

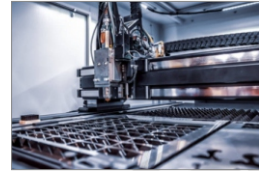
- * 1.8°step angle, two-phase high-torque stepper motor;
- * High precision, high efficiency and high reliability;
- * Precise position control;
- * It can realize precise control and convenient adjustment;
- * Widely used in various motion control fields.

● 示例图 Sample graph

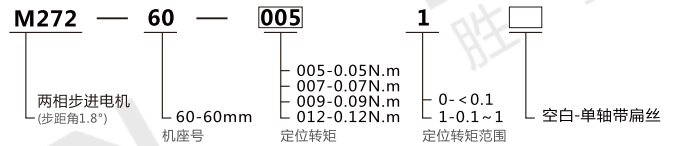
激光切割机上的应用



激光切割机上的应用



● 关于选型 About selection



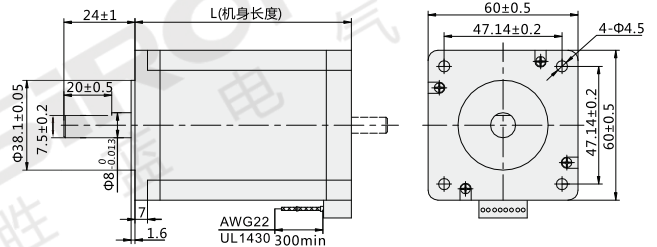
选型举例：M272-60-0050 表示 M272系列两相步进电机，机座为60mm，定位转矩为0.05N.m，单轴带扁丝。

● 规格参数 Specification

型号 Model	M272-60系列		
径向间隙 Radial Play	0.02mm@450g	步距角 Step Angle	1.8°
轴向间隙 Axial Play	0.08mm@450g	步距角精度 Step Angle Accuracy	±5% (整步无负载)
最大径向负载 Max. radial force	75N (距法兰20mm)	绝缘电阻 Insulation Resistance	100MΩ, 500VDC
最大轴向负载 Max. axial force	15N	环境温度 Ambient Temperature	-20°C ~ +50°C
介电强度 Dielectric Strength	600VAC/1s	绝缘等级 Insulation Class	Class B

● 外形图 Dimensions

单位：mm



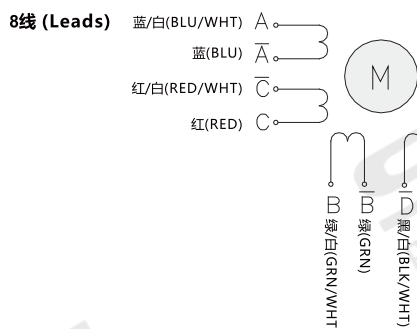
精确度高 性能稳定 1.8°步距角 转速均匀

询问胜蓝 0755-8886 0059 当日出货

电性能 Electrical properties

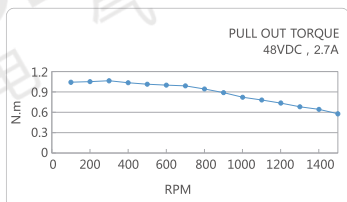
型号 Model	M272-60-0050			M272-60-0070			M272-60-0090			M272-60-0121		
	单极性 Unipolar	并联 In parallel	串联 Tandem	单极性 Unipolar	并联 In parallel	串联 Tandem	单极性 Unipolar	并联 In parallel	串联 Tandem	单极性 Unipolar	并联 In parallel	串联 Tandem
每相电流(A) Current per phase	2	2.8	1.4	2	2.8	1.4	2	2.8	1.4	2	2.8	1.4
每项电阻(Ω) Each resistance	1.5	0.75	3	1.8	0.9	3.6	2.4	1.2	4.8	3	1.5	6
每项电感(mH) Each inductance	2	2	8	3.6	3.6	14.4	4.6	4.6	18.4	6.8	6.8	27.2
保持转矩(N.m) Holding torque	0.78	1.1	1.1	1.17	1.65	1.65	1.5	2.1	2.1	2.1	3	3
定位转矩(N.m) Positioning torque	0.05			0.07			0.09			0.12		
引出线数 Number of lead wires	8			8			8			8		
转动惯量(g·cm ²) Moment of inertia	275			400			570			840		
重量(kg) Weight	0.6			0.77			1.2			1.4		
机身长度L(mm) Body length	47±1			56±1			67±1			88±1		
适配驱动器 Adapter drive	M280-556			M280-556			M280-556			M280-556		

接线图 Wiring diagram

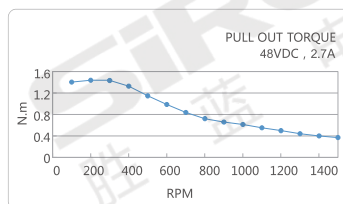


距频曲线 Distance frequency curve

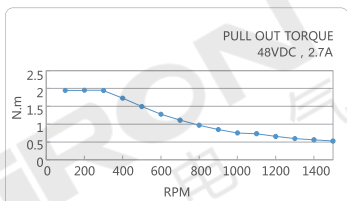
M272-60-0050



M272-60-0070



M272-60-0090



M272-60-0121

