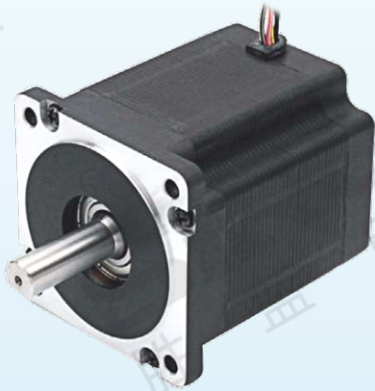


1.8° 86mm 两相步进电机(方形) M272-86系列

二相ステッピングモーター(四角)
Two-phase stepper motor (square)



M272-86-0080

精确度高 性能稳定 1.8°步距角 转速均匀

询问胜蓝 0755-8886 0059 当日出货

特点 Features

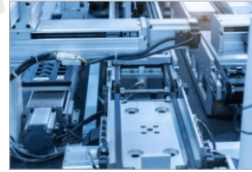
- * 1.8°步距角，两相大力矩步进电机；
- * 高精度、高效率、高可靠性；
- * 精准的位置控制；
- * 可以实现精确控制和方便调节；
- * 广泛地应用于各种运动控制领域。

- * 1.8° ステップ角、2相高トルクステッピングモーター。
- * 高精度、高効率、高信頼性。
- * 正確な位置制御。
- * 正確な制御と便利な調整を実現できます。
- * 各種モーションコントロール分野で幅広く使用されています。

- * 1.8°step angle, two-phase high-torque stepper motor;
- * High precision, high efficiency and high reliability;
- * Precise position control;
- * It can realize precise control and convenient adjustment;
- * Widely used in various motion control fields.

示例图 Sample graph

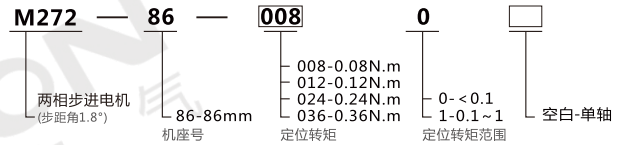
自动化设备上的应用



机械手臂上的应用



关于选型 About selection



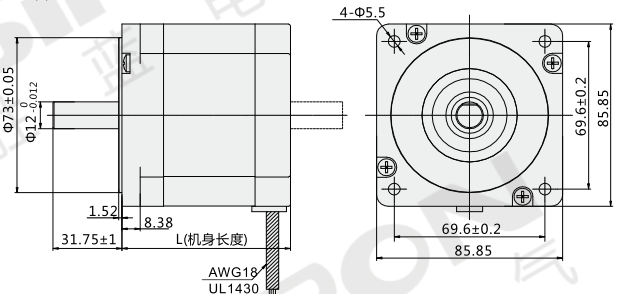
选型举例：M272-86-0080 表示 M272系列两相步进电机，机座为86mm，定位转矩为0.08N.m，单轴。

规格参数 Specification

型号 Model	M272-86系列(方形)		
径向间隙 Radial Play	0.02mm@450g	步距角 Step Angle	1.8°
轴向间隙 Axial Play	0.08mm@450g	步距角精度 Step Angle Accuracy	±5%(整步无负载)
最大径向负载 Max. radial force	220N (距法兰20mm)	绝缘电阻 Insulation Resistance	100MΩ, 500VDC
最大轴向负载 Max. axial force	60N	环境温度 Ambient Temperature	-20°C ~ +50°C
介电强度 Dielectric Strength	1200VAC/1s	绝缘等级 Insulation Class	Class B

外形图 Dimensions

单位：mm

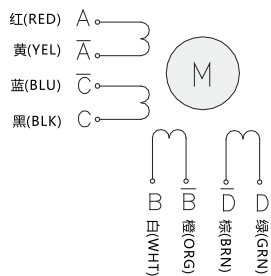


电性能 Electrical properties

型号 Model	M272-86-0080			M272-86-0121			M272-86-0241			M272-86-0361		
	单极性 Unipolar	并联 In parallel	串联 Tandem	单极性 Unipolar	并联 In parallel	串联 Tandem	单极性 Unipolar	并联 In parallel	串联 Tandem	单极性 Unipolar	并联 In parallel	串联 Tandem
每相电流(A) Current per phase	2.8	2	4	4.2	4.2	3	4.2	3	6	4.2	3	6
每项电阻(Ω) Each resistance	1.3	2.6	0.65	0.65	0.65	1.3	0.99	1.98	0.495	1.25	2.5	0.63
每项电感(mH) Each Inductance	3.9	15.6	3.9	3	3	12	6	24	6	8	32	8
保持转矩(N.m) Holding torque	2.2	3.5	3.5	3.2	3.2	4.5	6	8.5	8.5	8.4	12	12
定位转矩(N.m) Positioning torque	0.08			0.12			0.24			0.36		
引出线数 Number of lead wires	8			8			8			8		
转动惯量(g·cm ²) Moment of inertia	1000			1400			2700			4000		
重量(kg) weight	1.7			2.3			3.8			5.3		
机身长度L(mm) Body length	65			80			118			156		
适配驱动器 Adapter drive	M280-860			M280-860			M280-860			M280-860		

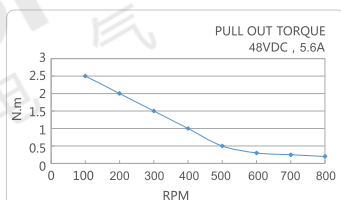
接线图 Wiring diagram

8线 (Leads)

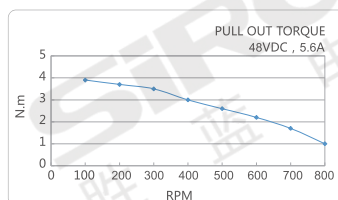


距频曲线 Distance frequency curve

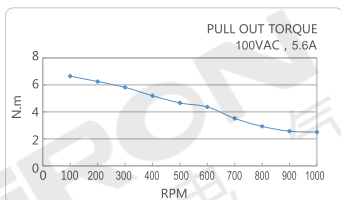
M272-86-0080



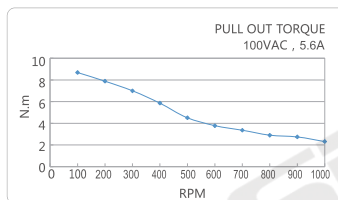
M272-86-0121



M272-86-0241



M272-86-0361



分类

人机界面

变频器

伺服电机

步进电机