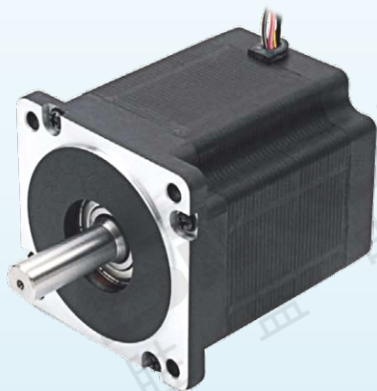


1.8° 86mm 两相步进电机(方形) M272-86系列

二相ステッピングモーター(四角)
Two-phase stepper motor (square)



M272-86-3502

精确
度高

性能
稳定

1.8°
步距角

转速
均匀

询问胜蓝

0755-8886 0059

当日出货

特点 Features

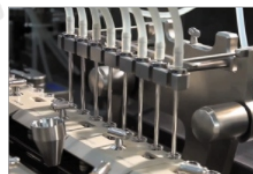
- * 1.8°步距角，两相大力矩步进电机；
- * 高精度、高效率、高可靠性；
- * 精准的位置控制；
- * 可以实现精确控制和方便调节；
- * 广泛地应用于各种运动控制领域。

- * 1.8° ステップ角、2相高トルクステッピングモーター。
- * 高精度、高効率、高信頼性。
- * 正確な位置制御。
- * 正確な制御と便利な調整を実現できます。
- * 各種モーションコントロール分野で幅広く使用されています。

- * 1.8°step angle, two-phase high-torque stepper motor;
- * High precision, high efficiency and high reliability;
- * Precise position control;
- * It can realize precise control and convenient adjustment;
- * Widely used in various motion control fields.

示例图 Sample graph

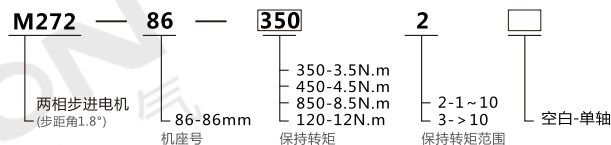
自动送料机上的应用



电脑绣花机上的应用



关于选型 About selection



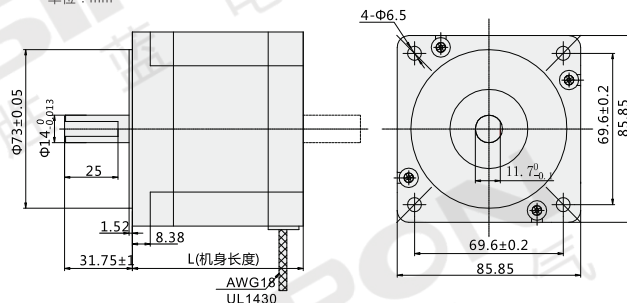
选型举例：M272-86-3502 表示 M272系列两相步进电机，机座为86mm，保持转矩为3.5N.m，单轴。

规格参数 Specification

型号 Model	M272-86系列(方形)		
径向间隙 Radial Play	0.02mm@450g	步距角 Step Angle	1.8°
轴向间隙 Axial Play	0.08mm@450g	步距角精度 Step Angle Accuracy	±5%(整步无负载)
最大径向负载 Max. radial force	130N (距法兰20mm)	绝缘电阻 Insulation Resistance	100MΩ, 500VDC
最大轴向负载 Max. axial force	36N	环境温度 Ambient Temperature	-20°C ~ +50°C
介电强度 Dielectric Strength	1200VAC/1s	绝缘等级 Insulation Class	Class B

外形图 Dimensions

单位：mm



分类

人机界面

变频器

伺服电机

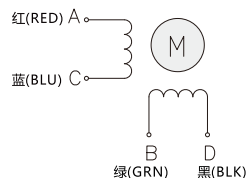
步进电机

电性能 Electrical properties

型号 Model	M272-86-3502	M272-86-4502	M272-86-8502	M272-86-1203
适配驱动器 Adapter drive	M280-860	M280-860	M280-860	M280-860
每相电流(A) Current per phase	6	6	6	6
保持转矩(N.m) Holding torque	3.5	4.5	8.5	12
定位转矩(N.m) Positioning torque	0.08	0.12	0.24	0.36
每项电阻(Ω) Each resistance	0.29	0.39	0.55	0.73
每项电感(mH) Each inductance	1.77	3	6	8.68
引出线数 Number of lead wires	4	4	4	4
转动惯量($g \cdot cm^2$) Moment of inertia	1000	1400	2700	4000
重量(kg) weight	1.7	2.3	3.8	5.3
机身长度L(mm) Body length	63	75	112	150

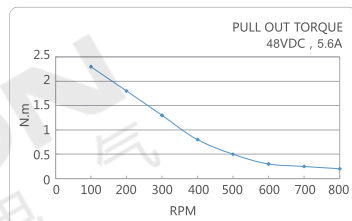
接线图 Wiring diagram

4线 (Leads)

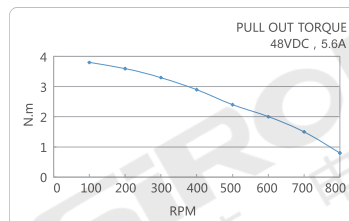


距频曲线 Distance frequency curve

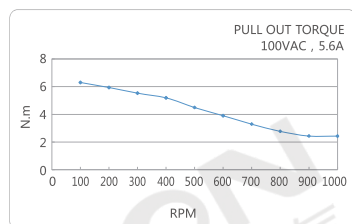
M272-86-3502



M272-86-4502



M272-86-8502



M272-86-1203

