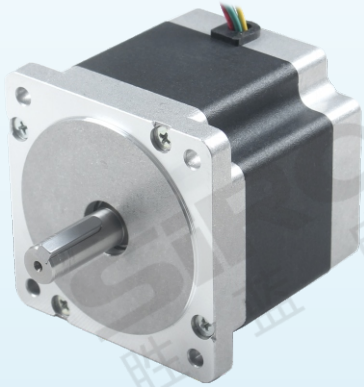


1.8° 86mm 两相步进电机(经济型) M272-C86系列

二相ステッピングモーター(経済型)
Two-phase stepper motor (economical type)



M272-C86-4502

● 特点 Features

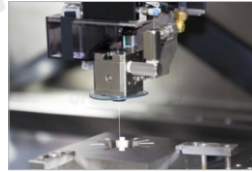
- * 1.8°步距角，两相步进电机；
- * 轻便小巧，便于安装，低成本；
- * 高精度、高效率、高可靠性；
- * 可以实现精确控制和方便调节；
- * 广泛地应用于各种运动控制领域。

- * 1.8°のステップ角、2相ステッピングモーター。
- * 軽量でコンパクト、設置が簡単、低コスト。
- * 高精度、高効率、高信頼性。
- * 正確な制御と便利な調整を実現できます。
- * 各種モーションコントロール分野で幅広く使用されています。

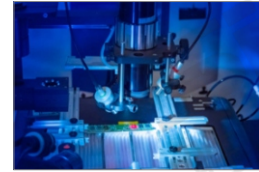
- * 1.8° step angle, two-phase stepper motor;
- * Light and compact, easy to install, low cost;
- * High precision, high efficiency and high reliability;
- * It can realize precise control and convenient adjustment;
- * Widely used in various motion control fields.

● 示例图 Sample graph

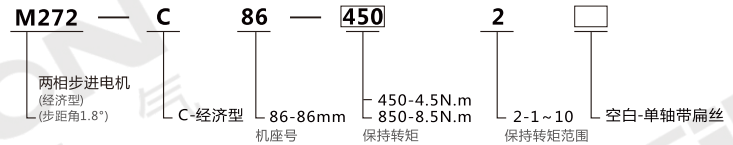
切割机上的应用



印刷设备上的应用



● 关于选型 About selection



选型举例：M272-C86-4502 表示 M272系列两相步进电机(经济型)，机座为86mm，保持转矩为4.5N.m，单轴带键槽。

● 规格参数 Specification

型号 Model	M272-C86系列		
径向间隙 Radial Play	0.02mm@450g	步距角 Step Angle	1.8°
轴向间隙 Axial Play	0.08mm@450g	步距角精度 Step Angle Accuracy	±5%(整步无负载)
最大径向负载 Max.radial force	130N (距法兰20mm)	绝缘电阻 Insulation Resistance	100MQ, 500VDC
最大轴向负载 Max.axial force	36N	环境温度 Ambient Temperature	-20°C ~ +50°C
介电强度 Dielectric Strength	900VAC/1s	绝缘等级 Insulation Class	Class B

● 电性能 Electrical properties

型号 Model	M272-C86-4502	M272-C86-8502
适配驱动器 Adapter drive	M280-860	M280-860
每相电流(A) Current per phase	6	6
保持转矩(N.m) Holding torque	4.5	8.5
定位转矩(N.m) Positioning torque	0.12	0.24
每项电阻(Ω) Each resistance	0.39	0.55
每项电感(mH) Each inductance	3	6
引出线数 Number of lead wires	4	4
转动惯量(g·cm ²) Moment of inertia	1400	2700
重量(kg) weight	2.3	3.8
机身长度L(mm) Body length	75	112

高效率

经济型

1.8°
步距角

安装
便捷

询问胜蓝

0755-8886 0059

当日出货

分类

人机界面

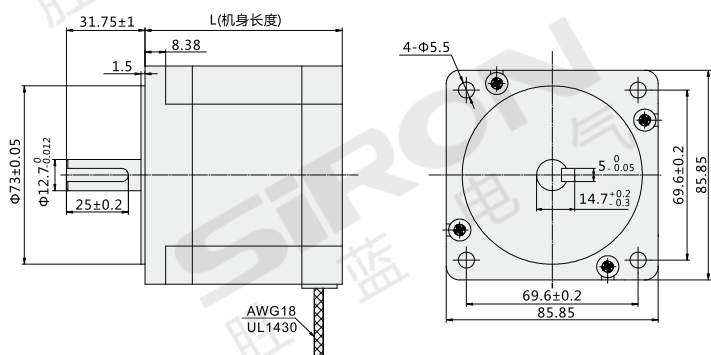
变频器

伺服电机

步进电机

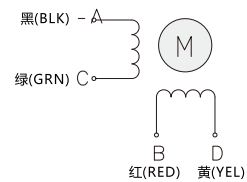
外形图 Dimensions

单位: mm



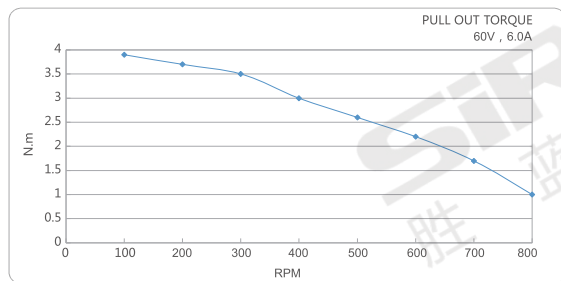
接线图 Wiring diagram

4线 (Leads)



距频曲线 Distance frequency curve

M272-C86-4502



M272-C86-8502

