

# IP67工业插座

## H605系列

Ip67産業用ソケット  
Ip67 industrial socket



### ● 特点 Features

- \* 有效阻止液体、灰尘进入、插拔牢固,
- \* 可在高温下正常工作, 防腐抗老化
- \* 尼龙电缆接头可满足各种环境的电气要求. 运用创新性的技术, 采用高质量原材料, 提供更高等级的产品;

\* ハロゲンフリーとリンフリー、難燃レベルV0、UL94基準を参照

\* UL F1標準は紫外線に強い

\* ULナイロンケーブルコネクタは、さまざまな環境の電気的な要件を満たすことができます。革新的な技術を使って高品質の原材料で、より高いレベルの製品を提供する。

\* Halogen and phosphorus free, Flame retardant grade V0, refer to UL94 standard,

\* UL F1 standard uv resistance

\* Nylon cable connector can meet the electrical requirements of various environments. Use innovative techniques Use high quality raw materials to provide higher grade products.

### ● 订货范例 Order

<b>H605</b>	—	<b>3</b>	—	<b>M</b>	—	<b>16</b>
插座		级数 3-3针 2P+E 4-4针 3P+E 5-5针 3P+N+E		插座类型 M-明装 A-暗装 X-斜暗装		电流 16-16A 32-32A

选型举例: H605-3-M-16为插座, 3针(2P+E)插座, 明装, 16A

### ● 选型参考 Selection reference

型号 Model	H605-3-M/A/X-16/32	H605-4-M/A/X-16/32	H605-5-M/A/X-16/32
明装 Surface mounted			
暗装 Concealed			
斜暗装 Oblique concealed			
插头针数 Number of plug pins	3针(2P+E)	4针(3P+E)	5针(3P+N+E)
电压 Voltage	220-250V~	380-415V~	220-380V~/240-415V~
防护等级 Protection level	IP67		
频率 Frequency	50-60 Hz		
接地位置 Ground position	6h		
电缆截面积 Cable cross-sectional area	电流16A	1.5-4	
	电流32A	2.5-6	

注: 若需其它电压请联系销售人员;

### ● 示例图 sample graph

插座箱

插头+明装插座



询问胜蓝  
0755-8886 0059 当日出货

分类

T 总线模块

T 端子台

Y 电气控制

X 连接电缆

H 电气配件

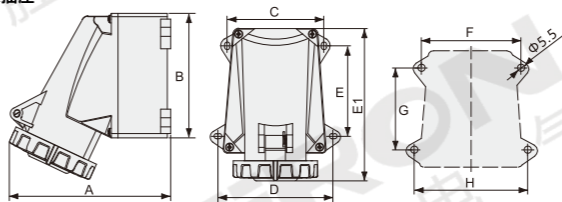
P 开关电源

G 辅材配件

F 气动附件

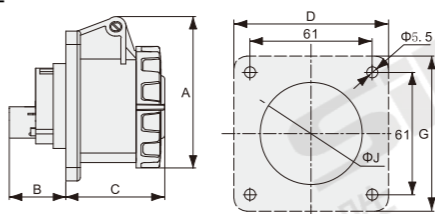
外形图 Dimensions

明装插座



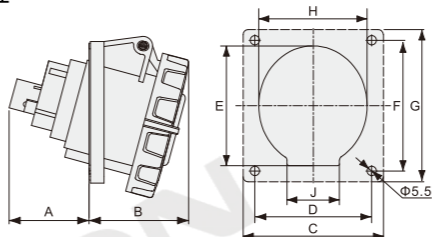
型号 series	A	B	C	D	E	E1	F	G	H
H605-3-M-16	127	95	78	88	64	131	78	64	88
H605-3-M-32	143	122	79.5	99	90.5	160	79.5	90.5	99
H605-4-M-16	127	95	78	88	64	131	78	64	88
H605-4-M-32	143	122	79.5	99	90.5	160	79.5	90.5	99
H605-5-M-16	132	95	78	88	64	134	78	64	88
H605-5-M-32	153	122	79.5	99	90.5	165	79.5	90.5	99

暗装直插座



型号 series	A	B	C	D	G	ΦJ
H605-3-A-16	81	32	55	76.5	76.5	55
H605-3-A-32	99	41	65	76.5	86.5	63
H605-4-A-16	91	31	55	76.5	76.5	59
H605-4-A-32	99	41	65	76.5	86.5	63
H605-5-A-16	94	31	58	76.5	76.5	60
H605-5-A-32	106	40	67	76.5	86.5	67

斜暗装插座



型号 series	A	B	C	D	E	F	G	H	J
H605-3-X-16	40	48	64	52.5	63	60.5	75	53	/
H605-3-X-32	57	62	93	78	83	86	101	70	42
H605-4-X-16	40	55	93	78	73	86	101	73	/
H605-4-X-32	57	62	93	78	83	86	101	73	42
H605-5-X-16	43	59	93	78	75	86	101	75	/
H605-5-X-32	60	64	93	78	85	86	101	75	40