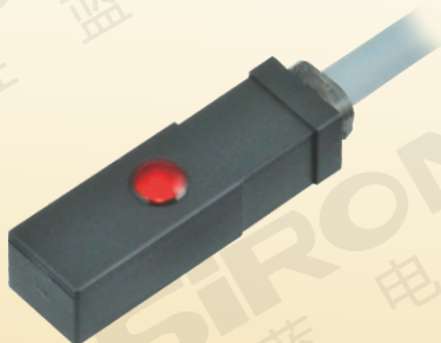


# 高精度气缸传感器 F612-5系列

高精度シリンダーセンサー  
High-precision cylinder sensor



## ● 特点 Features

- \* 工作点长期稳定，且可靠性高；
- \* 适用于高温和振动等恶劣环境；
- \* 影响时间段，5μs以下(3线式)。
- \* 動作点は長期間安定しており、信頼性が高いです。
- \* 高温や振動などの過酷な環境に適しています。
- \* 影響時間は5μs以下(3線式)。
- \* The working point is stable for a long time and has high reliability;
- \* Suitable for harsh environments such as high temperature and vibration;
- \* Affecting time period, 5μs or less (3-wire type).

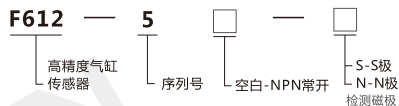
## ● 实例 Example

自动化设备上的应用

自动化设备上的应用

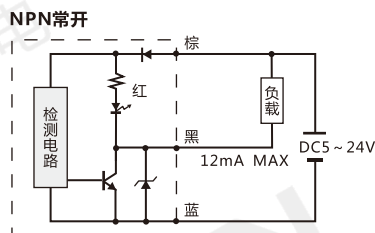


## ● 关于选型 About selection



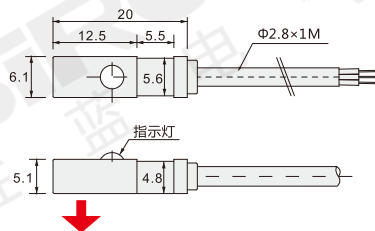
选型举例：F612-5-S 表示 F612系列，5序列号，NPN常开，检测磁极为S极；  
F612-5-N 表示 F612系列，5序列号，NPN常开，检测磁极为N极。

## ● 配线图 Wiring diagram



## ● 外形图 Dimension

单位：mm



3线式

IP67

S极  
N极

询问胜蓝

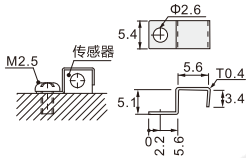
0755-8886 0059

当日出货

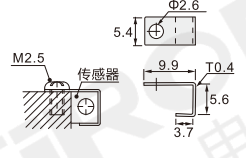
## 安装支架 Mounting bracket

注：支架单独订购

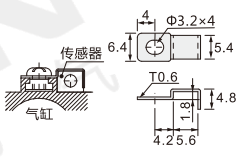
**K079-P3-1**  
(平面安装附件)



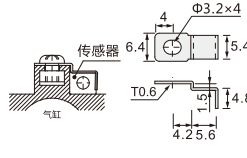
**K079-P3-2**  
(转角安装附件)



**K079-P3-3**  
(附带专用螺母)



**K079-P3-4**  
(使用自购M3螺母)



## 规格参数 Specifications

名称 Name	高精度气缸传感器 High-precision cylinder sensor	
型号 Model	F612-5-S	F612-5-N
检测磁极 Magnetic pole detection	S极	N极
输出方式 Output method	NPN常开(接近时ON)	
外观 Appearance		
输出电流 Output current	12mA MAX*	
消耗电流 Consumption	15mA MAX	
电源电压 Voltage	DC5 ~ 24V	
磁灵敏度 Magnetic sensitivity	2.5 ~ 3.5mT	
磁检测方向 Magnetic detection direction	向下	
响应时间 Response time	5μs以下	
耐电压 Repeatability	AC1000V(1分钟, 充电部整体与外壳间)	
绝缘电阻 Working frequency	DC250V(20MΩ以上, 充电部整体与外壳间)	
工作环境温度 Working temperature	-20°C ~ +85°C(无结露)	
工作环境湿度 Working environment humidity	20 ~ 95%RH	
材质 Material	外壳: 玻璃纤维强化树脂(黑色)	
安装 Install	专用安装附件	
指示灯 Indicator light	红色	
防护等级 Protection class	IP67	
电缆 Cable	线长1M; S极: 灰色; N极: 黑色	

## 分类 classification

光纤传感器  
Optical fiber sensor

激光传感器  
Laser light sensor

光电传感器  
Photoelectric sensor

接近传感器  
Proximity sensor

区域传感器  
Area sensor

测量传感器  
Measuring sensor

磁性传感器  
Magnetic sensor

辅助配件  
Auxiliary accessories

镜头  
Lens

光源  
Light source