

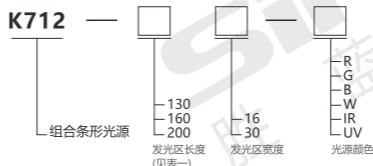
## ● 特点 Features

\* 组合条形光源是由多根条形光自由组合而成，可自由调节每根条形光的角度，实现不同的效果。

\* 結合されたストリップ光源は、自由に結合された複数のストリップライトで構成されています。各ストリップライトの角度を自由に調整して、さまざまな効果を実現できます

\* The combined strip light source is composed of multiple strip lights freely combined. The angle of each strip light can be adjusted freely to achieve different effects.

## ● 关于选型 About selection



选型举例：K712-13016-R 表示 K712系列，发光区长度为130mm，发光区宽度为16mm，光源颜色为红色。

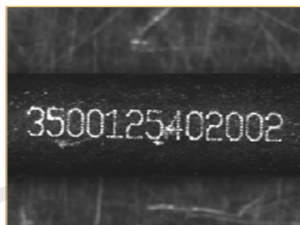
注：1、线长0.5M；2、R-红色；G-绿色；B-蓝色；W-白色；IR-红外；UV-紫外。

条光数	4条	4条
发光区长度	130、160、200	160、200
发光区宽度	16	30

## ● 应用案例 Applications

### 钢柱字符检测

调整低角度照射，字符颜色变白，背景黑，对比度高



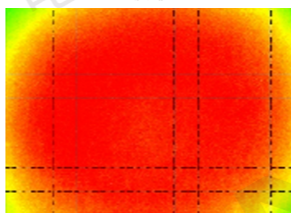
### 方便面包装盒图案检测

在高工作距离均匀照射下，使包装盒图案清晰可见

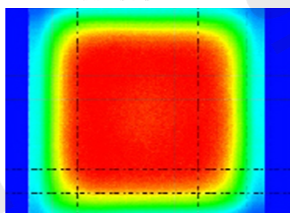


## ● 均匀性分布图 Uniformity distribution map

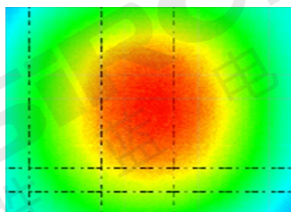
LWD=200 垂直90度 视野：140×140mm



LWD=20 横向0度 视野：140×140mm



LWD=100 倾斜45度 视野：140×140mm

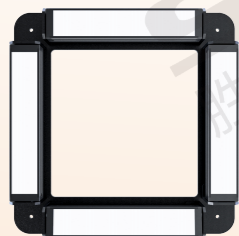


## ● 关联产品 Related products

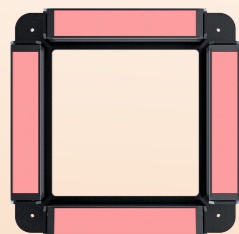
控制器 Controller				延长线 Extension cord	
	模拟控制器 K790/P.065	数字控制器 K791/P.067	频闪控制器 K792/P.069		K019-2-XXXX (根据客户需求订购， 订购前请先确认长度。)

# 组合条形光源 K712系列

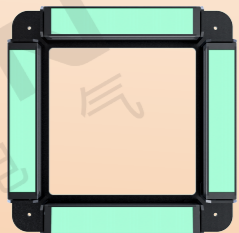
コンビネーションバー光源  
Combination bar light source



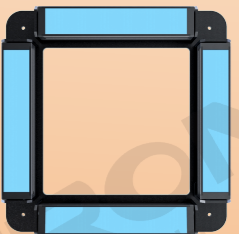
K712-16016-W



K712-16016-R



K712-16016-G



K712-16016-B


自由组合 角度可调节 效果好

询问胜蓝

0755-8886 0059

当日出货

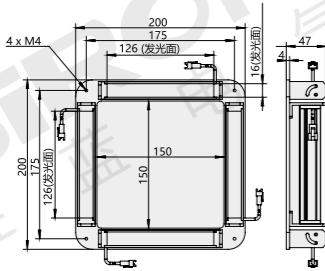
## 规格参数 Specifications

名称 Name	组合条形光源 Combination bar light source			
外观 Appearance	 <p>白色      红色      绿色      蓝色</p>			
电压 Voltage	24V DC			
工作温度 Operating temperature	-10 ~ +60°C			
工作湿度 Working humidity	20 ~ 85%(无雾化)			
控制器 Controller	模拟控制器; 数字控制器; 频闪控制器			
应用范围 Scope of application	PCB基板检测; IC元件检测; 大平面物体表面检测。			
波长及色温 Wavelength and color temperature	白色W: 6500K 红色R: 620~630nm 绿色G: 525~530nm	蓝色B: 465~470nm 红外IR: 850~940nm 紫外UV: 365~395nm		

## 外形图 Dimension

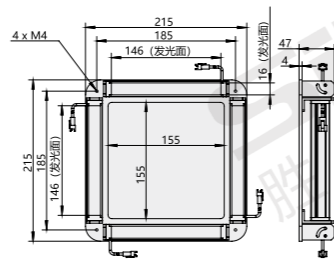
**K712-13016** mm

功率 Power	R	6.4W	G/B/W	13.2W
-------------	---	------	-------	-------



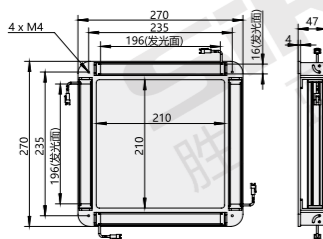
**K712-16016** mm

功率 Power	R	8.0W	G/B/W	15.6W
-------------	---	------	-------	-------



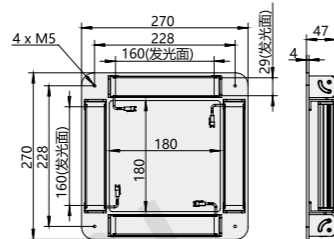
**K712-20016** mm

功率 Power	R	8.8W	G/B/W	21.6W
-------------	---	------	-------	-------



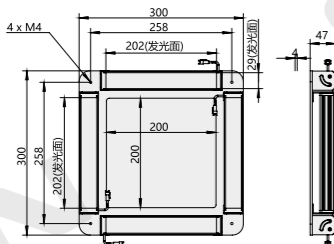
**K712-16030** mm

功率 Power	R	18.6W	G/B/W	33.0W
-------------	---	-------	-------	-------



**K712-20030** mm

功率 Power	R	27.2W	G/B/W	39.2W
-------------	---	-------	-------	-------



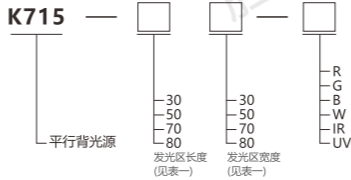
# 平行背光源 K715系列

パラレルバックライト  
Parallel backlight

## ● 特点 Features

- \* 采用轻量化设计;
- \* 散热性能更优越;
- \* 特殊设计的平行膜, 能使背光发出平行的光, 适合高精度测量的场合。
- \* 轻量化设计を採用。
- \* より良い熱放散性能;
- \* 特別に設計された平行フィルムはバックライトを放出させることができます  
平行光は、高精度の測定に適しています。
- \* Adopt lightweight design;
- \* Better heat dissipation performance;
- \* The specially designed parallel film can make the backlight emit  
The parallel light is suitable for high-precision measurement occasions.

## ● 关于选型 About selection



选型举例: K710-3030-R 表示 K710系列, 发光区长度为30mm, 发光区宽度为30mm, 光源颜色为红色。

注: 1、线长0.5M; 2、R-红色; G-绿色; B-蓝色; W-白色; IR-红外; UV-紫外。

表一																	mm
发光区长度	30	50	70	80	100	120	130	150	160	180	200	200	200	240	250	300	
发光区宽度	30	50	70	80	100	120	130	150	100	180	120	160	200	120	250	300	

## ● 应用案例 Applications

### 金属拉链轮廓检测

红外波红光, 穿透布料层能很好的体现轮廓对比



### 五金零件轮廓测量

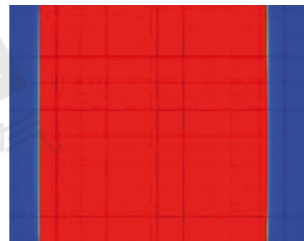
可清晰突出零件的轮廓, 减少虚边, 实现高精度测量



## ● 均匀性分布图 Uniformity distribution map

暗 视野: 100×100mm

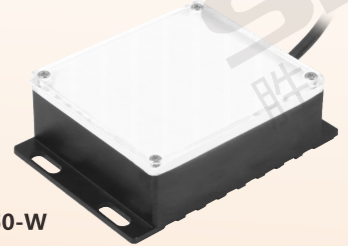
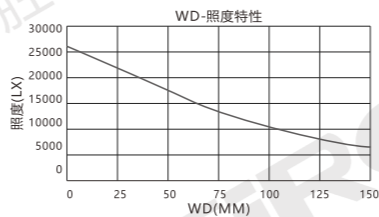
亮 视野: 100×100mm



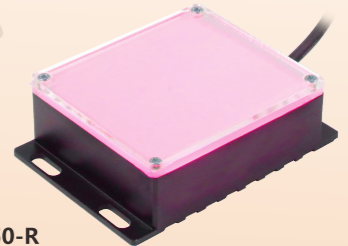
## ● 照度特性图

Illumination characteristic graph

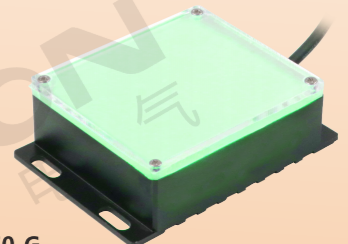
型号: K715-100100-W



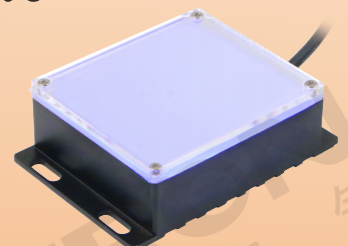
K715-5050-W



K715-5050-R



K715-5050-G



K715-5050-B

散热好

均匀性好

平行光

亮度高

询问胜蓝

0755-8886 0059

当日出货

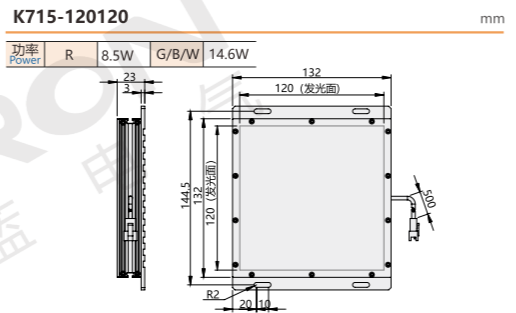
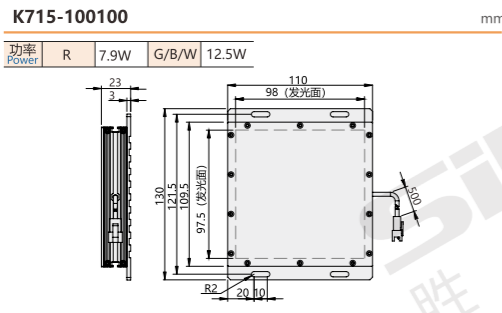
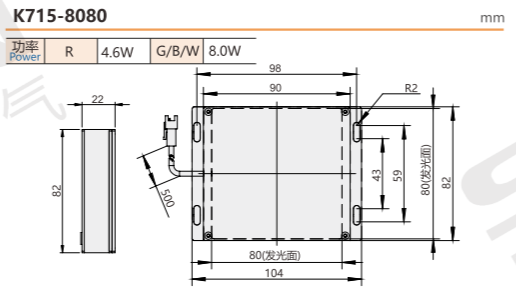
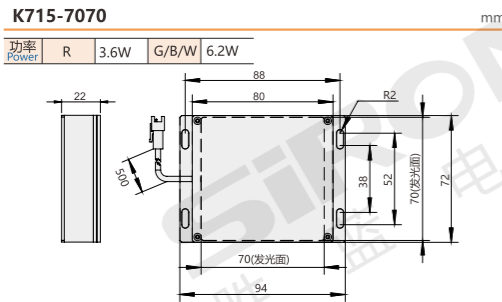
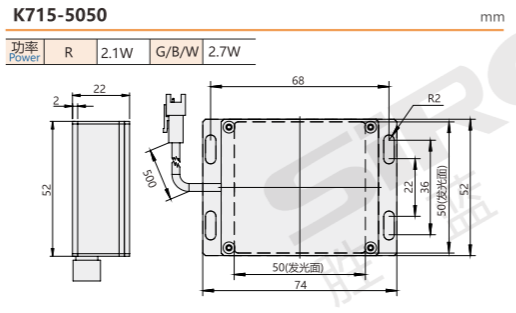
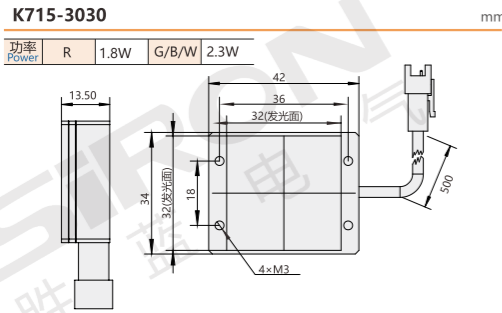
规格参数 Specifications

名称 Name	平行背光源 Parallel backlight	
外观 Appearance	<p>白色 红色 绿色 蓝色</p>	
电压 Voltage	24V DC	
工作温度 Operating temperature	-10~+60°C	
工作湿度 Working humidity	20~85%(无雾化)	
控制器 Controller	模拟控制器; 数字控制器; 频闪控制器	
应用范围 Scope of application	金属圆柱轮廓度检测; 玻璃瓶直径检测; 螺钉牙轮廓检测	
波长及色温 Wavelength and color temperature	白色W: 6500K 红色R: 620~630nm 绿色G: 525~530nm	蓝色B: 465~470nm 红外IR: 850~940nm 紫外UV: 365~395nm

关联产品 Related products

控制器 Controller			
	模拟控制器 K790/P.065	数字控制器 K791/P.067	频闪控制器 K792/P.069
延长线 Extension cord	<p>K019-2-XXXX (根据客户需求订购, 订购前请先确认长度。)</p>		

外形图 Dimension



分类  
classification

- 光纤传感器  
Optical fiber sensor
- 激光传感器  
Laser light sensor
- 光电传感器  
Photoelectric sensor
- 接近传感器  
Proximity sensor
- 区域传感器  
Area sensor
- 测量传感器  
Measuring sensor
- 磁性传感器  
Magnetic sensor
- 辅助配件  
Auxiliary accessories
- 镜头  
Camera lens

光源  
Light source

分类  
classification

光纤传感器  
Optical fiber sensor

激光传感器  
Laser light sensor

光电传感器  
Photoelectric sensor

接近传感器  
Proximity sensor

区域传感器  
Area sensor

测量传感器  
Measuring sensor

磁性传感器  
Magnetic sensor

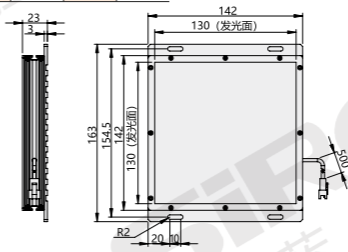
辅助配件  
Auxiliary accessories

镜头  
Camera lens

光源  
Light source

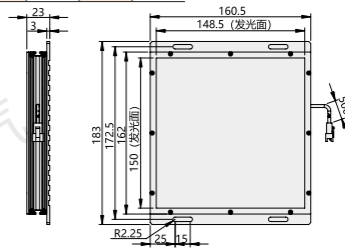
K715-130130 mm

功率 Power	R	10.3W	G/B/W	16.0W
-------------	---	-------	-------	-------



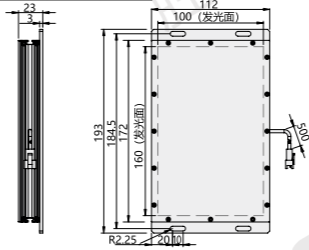
K715-150150 mm

功率 Power	R	12.6W	G/B/W	18.5W
-------------	---	-------	-------	-------



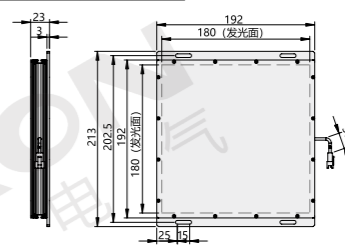
K715-160100 mm

功率 Power	R	10.9W	G/B/W	16.8W
-------------	---	-------	-------	-------



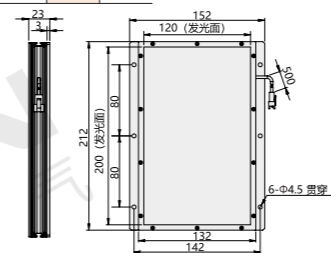
K715-180180 mm

功率 Power	R	15.5W	G/B/W	24.2W
-------------	---	-------	-------	-------



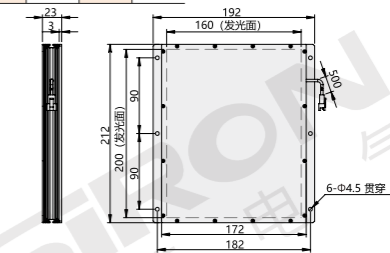
K715-200120 mm

功率 Power	R	19.5W	G/B/W	26.2W
-------------	---	-------	-------	-------



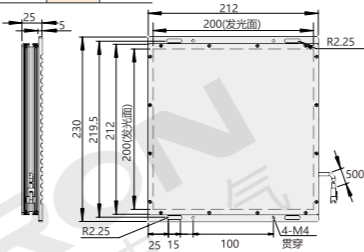
K715-200160 mm

功率 Power	R	23.5W	G/B/W	28.1W
-------------	---	-------	-------	-------



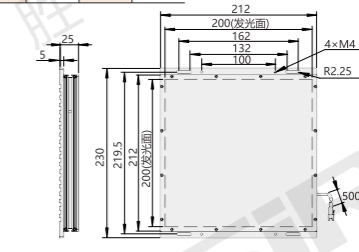
K715-200200 mm

功率 Power	R	26.1W	G/B/W	31.5W
-------------	---	-------	-------	-------



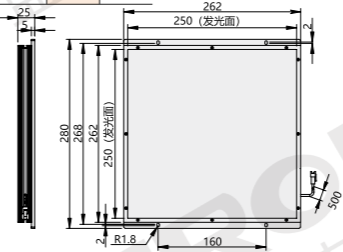
K715-240120 mm

功率 Power	R	26.2W	G/B/W	31.6W
-------------	---	-------	-------	-------



K715-250250 mm

功率 Power	R	37.3W	G/B/W	43.6W
-------------	---	-------	-------	-------



K715-300300 mm

功率 Power	R	43.8W	G/B/W	55.6W
-------------	---	-------	-------	-------

