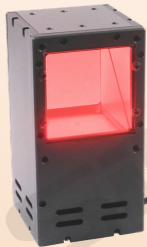


# 高亮同轴光源 K722系列

明るい同軸光源  
Bright coaxial light source



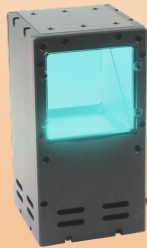
K722-5050-W



K722-5050-R



K722-5050-G



K722-5050-B

大功率  
灯珠

适用高  
亮环境

散热好

寿命长

询问胜蓝

0755-8886 0059

当日出货

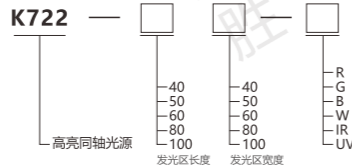
## 特点 Features

- \* 由大功率灯珠组成;
- \* 发出的光经过特殊镜片后与CCD相机在同一轴线上;
- \* 能有效地应用在需要高亮的环境下。

- \* 高出カランプビーズで構成されています。
- \* 発光は専用レンズ通過後、CCDカメラと同じ軸上にあります。
- \* 高輝度が要求される環境で効果的に使用できます。

- \* Composed of high-power lamp beads;
- \* The emitted light is on the same axis as the CCD camera after passing through the special lens;
- \* It can be effectively used in environments that require high brightness.

## 关于选型 About selection



选型举例: K722-4040-R 表示 K722系列, 发光区长度为40mm, 发光区宽度为40mm, 光源颜色为红色。

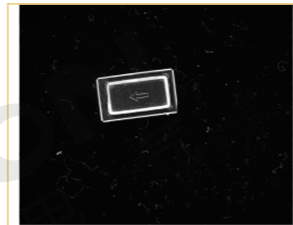
注: 1、线长0.5M; 2、R-红色; G-绿色; B-蓝色; W-白色; IR-红外; UV-紫外。

| 型号  | K722-4040 | K722-5050 | K722-6060 | K722-8080 | K722-100100 |
|-----|-----------|-----------|-----------|-----------|-------------|
| 发光面 | 38×37.5   | 51×48     | 57×58     | 76×76     | 100×100     |

## 应用案例 Applications

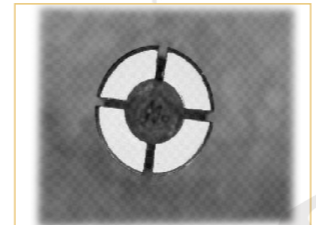
### 铁片方向识别检测

光线极度平行照射, 检测目标特征清晰可见



### 金属轴缺陷检测

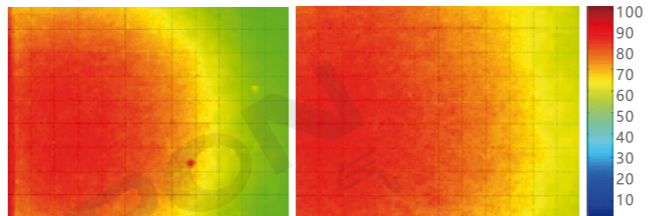
垂直照射下平整的金属面垂直反射到相机, 效果明显



## 均匀性分布图 Uniformity distribution map

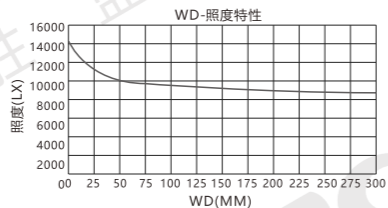
WD=50 视野: 40×48mm

LWD=150 视野: 48×48mm



## 照度特性图 Illumination characteristic graph

型号: K722-5050-W



## 规格参数 Specifications

|                                           |                                                |                                                      |
|-------------------------------------------|------------------------------------------------|------------------------------------------------------|
| 名称<br>Name                                | 高亮同轴光源<br>Bright coaxial light source          |                                                      |
| 外观<br>Appearance                          |                                                |                                                      |
| 电压<br>Voltage                             | 24V DC                                         |                                                      |
| 工作温度<br>Operating temperature             | -10 ~ +60°C                                    |                                                      |
| 工作湿度<br>Working humidity                  | 20 ~ 85% (无雾化)                                 |                                                      |
| 控制器<br>Controller                         | 模拟控制器; 数字控制器; 频闪控制器                            |                                                      |
| 应用范围<br>Scope of application              | 反光物体表面检测; 表面不平物体缺陷检测; 金属表面划伤检测                 |                                                      |
| 波长及色温<br>Wavelength and color temperature | 白色W: 6500K<br>红色R: 620~630nm<br>绿色G: 525~530nm | 蓝色B: 465~470nm<br>红外IR: 850~940nm<br>紫外UV: 365~395nm |

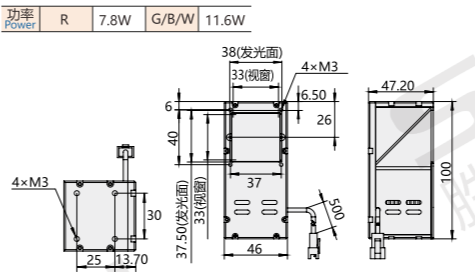
## 关联产品 Related products

|                       |                                    |  |  |
|-----------------------|------------------------------------|--|--|
| 控制器<br>Controller     |                                    |  |  |
| 延长线<br>Extension cord | K019-2-XXXX (根据客户需求订购, 订购前请先确认长度。) |  |  |

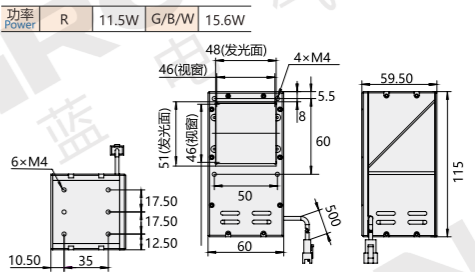
高亮同轴光源  
Bright coaxial light source

## 外形图 Dimension

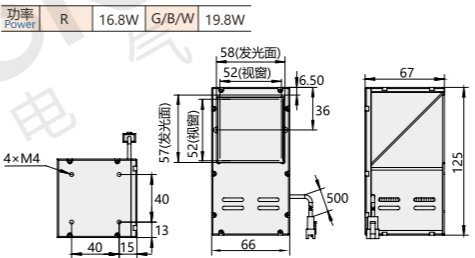
**K722-40** mm



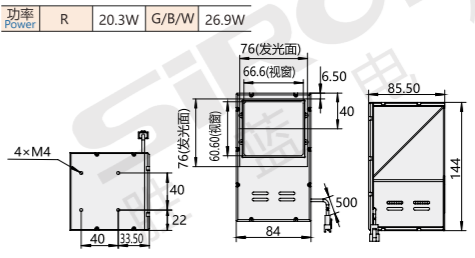
**K722-50** mm



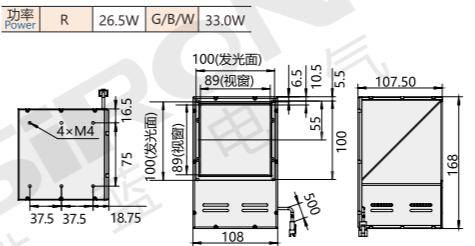
**K722-60** mm



**K722-80** mm



**K722-100** mm



## 分类 classification

光纤传感器  
Optical fiber sensor

激光传感器  
Laser light sensor

光电传感器  
Photoelectric sensor

接近传感器  
Proximity sensor

区域传感器  
Area sensor

测量传感器  
Measuring sensor

磁性传感器  
Magnetic sensor

辅助配件  
Auxiliary accessories

镜头  
Camera lens

光源  
Light source