

AOI光源 K732系列

AOI光源
AOI light source



K732-100-RWB

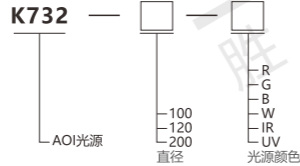
● 特点 Features

- * AOI专用光源，采用RGB三色高亮度LED阵列而成；
- * 不同角度及不同颜色照射物体，可突出出物体的三维信息；
- * 检测PCB板漏件、错件、漏焊、虚焊、极性错误 等缺陷。
- * 可选配同轴光配套使用。

- * RGB三色高亮度LEDアレイを使用したAOI専用光源。
- * さまざまな角度とさまざまな色がオブジェクトを照らし、オブジェクトの3次元情報を強調することができます。
- * PCBボードの部品欠落、部品の誤り、はんだ付けの欠落、はんだ付けの誤り、極性の誤りなどの欠陥を検出します。
- * 使用をサポートするためのオプションの同軸ライト。

- * AOI dedicated light source, using RGB three-color high-brightness LED array;
- * Different angles and different colors illuminate the object, which can highlight the three-dimensional information of the object;
- * Detect defects such as missing parts, wrong parts, missing soldering, false soldering, and wrong polarity on the PCB board.* Optional coaxial light for supporting use.

● 关于选型 About selection



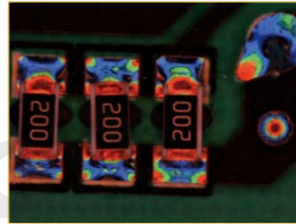
选型举例：K732-100-RWB 表示 K732系列，直径为100mm，光源颜色从内之外依次为红色、白色、蓝色。

- 注：1. 线长0.5M
2. R-红色；G-绿色；B-蓝色；W-白色；IR-红外；UV-紫外。
3. RGBW 四色可混搭。
4. 选光源灯全颜色：从内至外。

● 应用案例 Applications

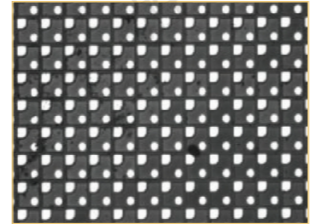
金属焊锡检测

通过RGB三色变化来区分可以有更好的效果



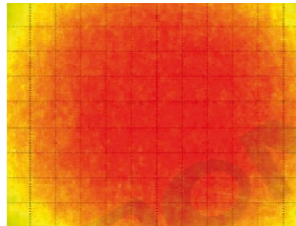
针脚高低差缺陷检测

通过RGB三色变化来区分有好的效果

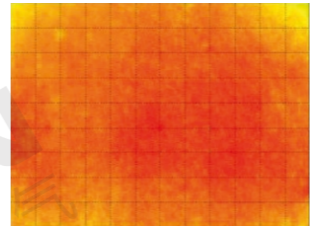


● 均匀性分布图 Uniformity distribution map

LED=100 视野：30×40mm



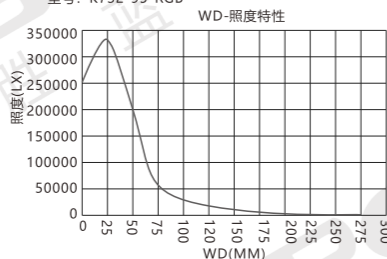
LED=270 视野：90×120mm



● 照度特性图

Illumination characteristic graph

型号：K732-95-RGB




AOI 专用 RGB 三色LED 多角度 设计 检测 精准

询问胜蓝
0755-8886 0059

当日出货

规格参数 Specifications

名称 Name	AOI光源 AOI light source	
外观 Appearance		
电压 Voltage	24V DC	
工作温度 Operating temperature	-10 ~ +60°C	
工作湿度 Working humidity	20 ~ 85% (无雾化)	
控制器 Controller	点光源24V恒流控制器	
应用范围 Scope of application	检测电路板元件的焊接质量; PCB板焊接缺陷检测; 印刷字符检测	
波长及色温 Wavelength and color temperature	白色W: 6500K 红色R: 620~630nm 绿色G: 525~530nm	蓝色B: 465~470nm 红外IR: 850~940nm 紫外UV: 365~395nm

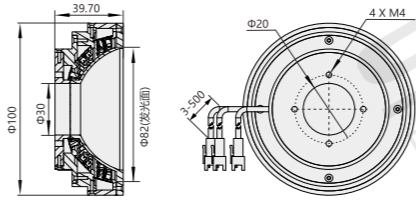
关联产品 Related products

控制器 Controller		
	模拟控制器 K790/P.065	数字控制器 K791/P.067
延长线 Extension cord	 K019-2-XXXX (根据客户需求订购, 订购前请先确认长度。)	

外形图 Dimension

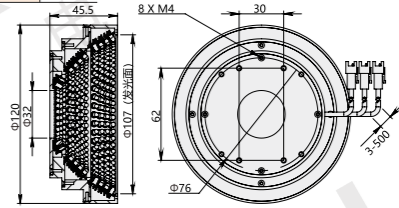
K732-100 mm

功率 Power	R/G/B/W	13.9W
-------------	---------	-------



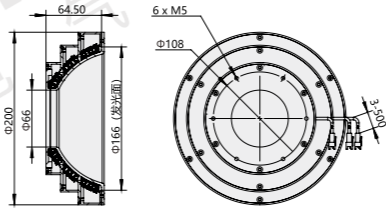
K732-120 mm

功率 Power	R/G/B/W	18.6W
-------------	---------	-------



K732-200 mm

功率 Power	R/G/B/W	30.2W
-------------	---------	-------



分类 classification

光纤传感器
Optical fiber sensor

激光传感器
Laser light sensor

光电传感器
Photoelectric sensor

接近传感器
Proximity sensor

区域传感器
Area sensor

测量传感器
Measuring sensor

磁性传感器
Magnetic sensor

辅助配件
Auxiliary accessories

镜头
Camera lens

光源
Light source