

线扫同轴光源 K734系列

ラインスキャン同軸光源
Line scan coaxial light source



K734-250-W



K734-250-R



K734-250-G



K734-250-B

高亮
线性光

亮度高

线性光

询问胜蓝

0755-8886 0059

当日出货

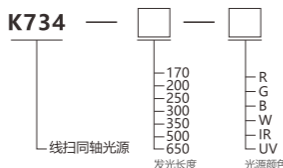
特点 Features

- * 采用特殊的聚光透镜，将高亮度LED汇聚成一条具有高亮的线性光；
- * 经过特殊透镜照射，使光线保持高亮并均匀柔和；
- * 适合反光率高的物体或印刷表面检测。

- * 特殊なコンデンサーレンズを使用して、高輝度LEDを高輝度の線形光に収束させます。
- * 特別なレンズで照らされ、光を明るく均一で柔らかく保ちます。
- * 反射率の高い物体や印刷面の検出に適しています。

- * Use a special condenser lens to converge the high-brightness LED into a linear light with high brightness;
- * Illuminated by a special lens to keep the light bright and even and soft.
- * Suitable for detecting objects with high reflectivity or printing surfaces.

关于选型 About selection



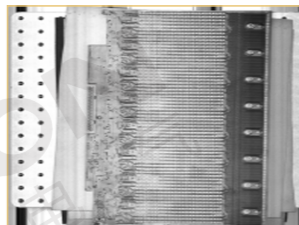
选型举例：K734-170-R 表示 K734系列，发光长度为170mm，光源颜色为红色。

注：1、线长0.5M；2、R-红色；G-绿色；B-蓝色；W-白色；IR-红外；UV-紫外。

应用案例 Applications

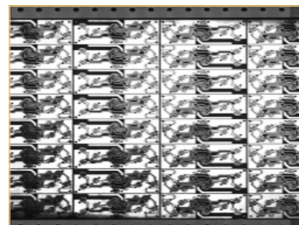
LED缺陷检测

检测LED点胶后表面脏污、溢胶，效果明显



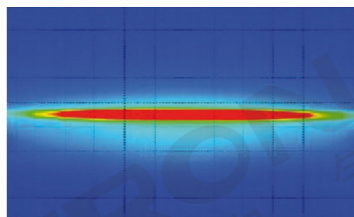
电路板线路检测

物体为PCB电路板，均匀性好，使电路板断裂处效果明显



均匀性分布图 Uniformity distribution map

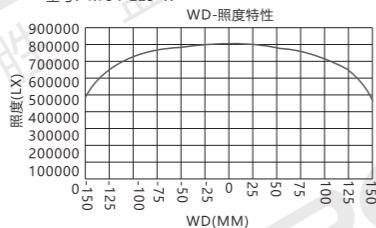
WD=100 视野：220×165mm




照度特性图

Illumination characteristic graph

型号：K734-225-W



规格参数 Specifications

名称 Name	线扫同轴光源 Line scan coaxial light source	
外观 Appearance	 白色 红色 绿色 蓝色	
电压 Voltage	24V DC	
工作温度 Operating temperature	-10 ~ +60°C	
工作湿度 Working humidity	20 ~ 85% (无雾化)	
控制器 Controller	大功率24V恒流控制器	
应用范围 Scope of application	手机屏幕检测行业; 钢板检测行业; 玻璃划痕检测行业	
波长及色温 Wavelength and color temperature	白色W: 6500K 红色R: 620~630nm 绿色G: 525~530nm	蓝色B: 465~470nm 红外IR: 850~940nm 紫外UV: 365~395nm

关联产品 Related products

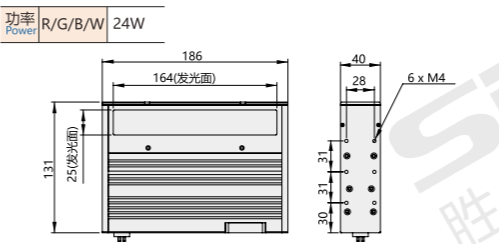
控制器 Controller		
	模拟控制器 K790/P.065	数字控制器 K791/P.067
延长线 Extension cord	K019-2-XXXX (根据客户需求订购, 订购前请先确认长度。)	



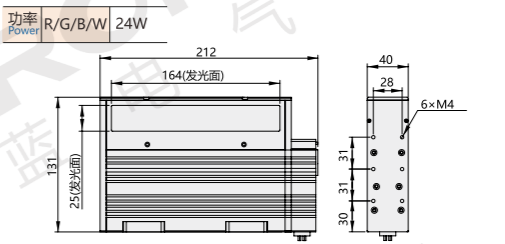
线扫同轴光源
ラインスキャン同軸光源
Line scan coaxial light source

外形图 Dimension

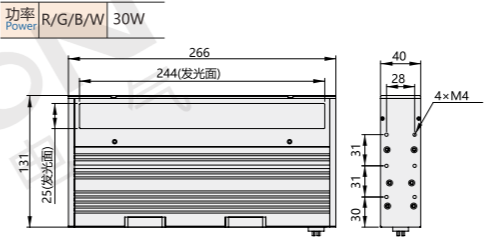
K734-170 mm



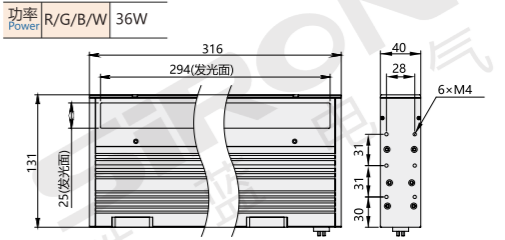
K734-200 mm



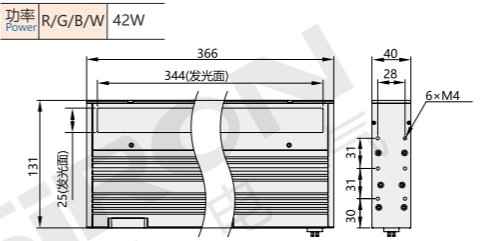
K734-250 mm



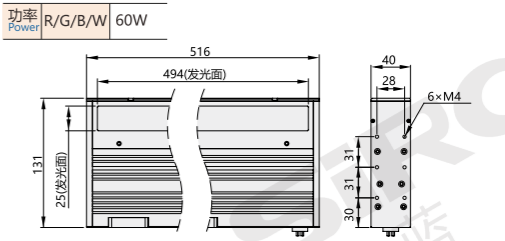
K734-300 mm



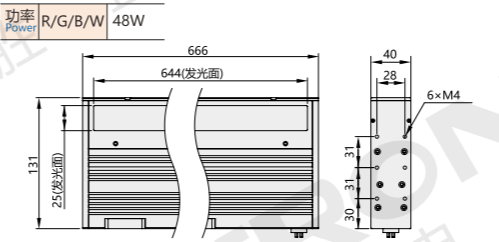
K734-350 mm



K734-500 mm



K734-650 mm



分类 classification

光纤传感器
Optical fiber sensor

激光传感器
Laser light sensor

光电传感器
Photoelectric sensor

接近传感器
Proximity sensor

区域传感器
Area sensor

测量传感器
Measuring sensor

磁性传感器
Magnetic sensor

辅助配件
Auxiliary accessories

镜头
Camera lens

光源
Light source