

Φ16/Φ19/Φ22

电源符号金属按钮 H060/H061系列

パワーシンボルメタルボタン
Power symbol metal button



H060-2-16R



H060(D)-2-19G



H060(D)-2-22Y

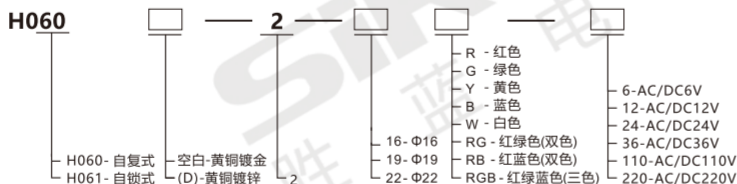


询问胜蓝 0755-8886 0059 当日出货

特点 Features

- * 金属按钮开关外壳采用金属材质，增强美观性，外观颜色可多样化；
- * 头部具备防尘防水性能、防爆性能及防腐性能，其防水性能IP65，防爆性能IK08；
- * 若采用焊接连接时，建议选择合适的电烙铁，加快焊接速度，使用30W一下电烙铁320°C时2秒内完成焊接；
- * 金属ボタンスイッチのケースは金属材質を採用して、美観性を強化して、外觀の色は多様化できる；
- * 防塵防水性能、防爆性能及び防食性能を備えた頭部の防水性能IP65、防爆性能IK08；
- * 溶接接続を採用する場合、適切なアイロンを選択し、溶接速度を進め、使用することを提案するちょっと30 w電烙鉄320°Cの時2秒以内に溶接；
- * The shell of metal button switch is made of metal material, which can enhance its beauty and diversify its appearance color；
- * The head is dustproof and waterproof, explosion-proof and corrosion-proof, and its waterproof property is IP65, Explosion-proof performance IK08；
- * If welding connection is adopted, it is recommended to choose an appropriate electric soldering iron to speed up the welding 30W soldering iron completed within 2 seconds at 320°C；

关于选型 About selection



注：H060-2-16R-24 表示自复式 焊脚材质黄铜镀金，序列号2，Φ16红色24V 按钮指示灯；
H061(D)-2-16R-24 表示自锁式 焊脚材质黄铜镀锌，序列号2，Φ16红色24V 按钮指示灯；

技术特性 Technical Features

焊脚材质 Foot material	黄铜镀金	H060-2	H061-2
	黄铜镀锌	H060(D)-2	H061(D)-2
操作类型 Operation type	自复式		自锁式
开关额定值 Switch rating	AC:5A/250V		
环境温度 The environment temperature	-40°C ~ +80°C		
接触电阻 Contact resistance	≤50MΩ		
绝缘电阻 Insulation resistance	≥1000MΩ		
介电强度 Dielectric strength	AC1780V		
机械寿命 Mechanical life	≥1000,000次		
电气寿命 Electrical life	≥50,000次		
开关结构 Switch structure	单断点快动触头		
开关组合 Switch combination	1NO 1NC		
表面防爆等级 Surface explosion-proof grade	IK08(针对金属材质)		
操作压力 Operating pressure	3 ~ 5N		
操作行程 Operating limits	3MM		
螺母扭矩 Nut torque	5 ~ 14N		
材质 Material	外壳 Shell	黄铜镀镍/不锈钢	
	按键 Button	不锈钢	
	基座 Pedestal	塑料底座	
LED灯珠 LED chips	触点 Contact	铝合金	
	灯珠类型 Lamp bead types	双向LED灯珠(交直流通用)	
	额定电压 The rated voltage	6V/12V/24V/36V/110V/220V	
	额定电流 Rated current	约15mA	
寿命 life	50000小时(参考值)		

接脚定义 Pin definition



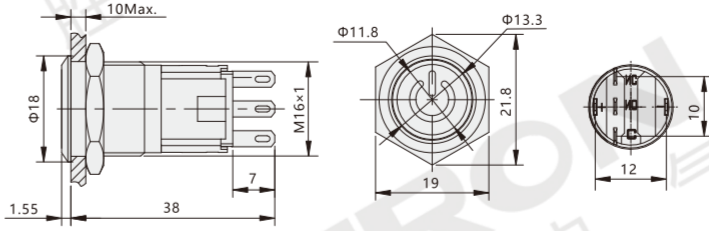
安装示意 Install the schematic



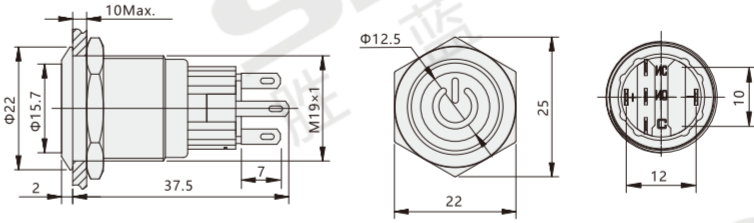
外形图 Dimensions

H060-2-16

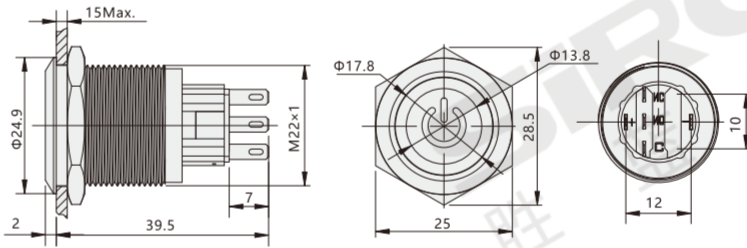
单位:mm



H060-2-19



H060-2-22

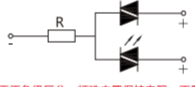


灯珠等效电路

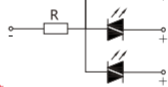
单色发光



双色发光



三色发光



注: 采用交流流通用的LED灯珠, 接线端子无正负极区分, 灯珠内置保护电阻, 不需外接。
双色发光及三色发光, 为共负极, 其他颜色以及共正极可按客户要求定制, 定制请联系销售人员。

分类
classification

T 总线模块
Bus module

T 端子台
Terminal station

Y 电气控制
Electrical control

X 连接电缆
Connecting cable

H 电气配件
Electrical fittings

P 开关电源
Switching power supply

G 辅材配件
Auxiliary fittings

F 气动附件
Pneumatic accessories