

Φ16/Φ19/Φ22

不锈钢金属按钮

(单断点带灯)

H060/H061系列

ステンレス製の金属製ボタン
Stainless steel metal button



H060-1-16R



H060(D)-1-19G



H060(D)-1-22Y



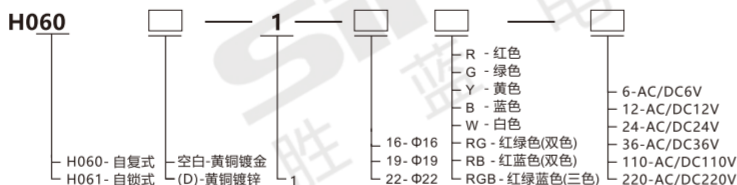
询问胜蓝 0755-8886 0059 当日出货

特点 Features

- * 金属按钮开关外壳采用金属材质，增强美观性，外观颜色可多样化；
- * 头部具备防尘防水性能、防爆性能及防腐性能，其防水性能IP65，防爆性能IK08；
- * 若采用焊接连接时，建议选择合适的电烙铁，加快焊接速度，使用30W一下电烙铁320°C时2秒内完成焊接；

- * 金属ボタンスイッチのケースは金属材料を採用して、美観性を強化して、外観の色は多様化できる；
- * 防塵防水性能、防爆性能及び防食性能を備えた頭部の防水性能IP65、防爆性能IK08；
- * 溶接接続を採用する場合、適切なアイロンを選択し、溶接速度を速め、使用することを提案するちよっと30w電烙鉄320°Cの時2秒以内に増接；
- * The shell of metal button switch is made of metal material, which can enhance its beauty and diversify its appearance color；
- * The head is dustproof and waterproof, explosion-proof and corrosion-proof, and its waterproof property is Ip65, Explosion-proof performance Ik08；
- * If welding connection is adopted, it is recommended to choose an appropriate electric soldering iron to speed up the welding 30W soldering iron completed within 2 seconds at 320°C；

关于选型 About selection

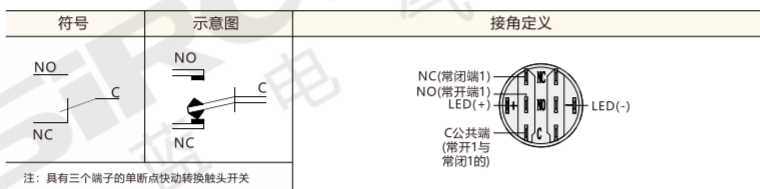


注：H060-1-16R-24 表示自复式 焊脚材质黄铜镀金，序列号1，Φ16红色24V 按钮指示灯；
H061(D)-1-16R-24 表示自锁式 焊脚材质黄铜镀锌，序列号1，Φ16红色24V 按钮指示灯；

技术特性 Technical Features

焊脚材质 Foot material	黄铜镀金	H060-1	H061-1
	黄铜镀锌	H060(D)-1	H061(D)-1
操作类型 Operation type		自复式	自锁式
开关额定值 Switch rating		AC:5A/250V	
环境温度 The environment temperature		-40°C ~ +80°C	
接触电阻 Contact resistance		≤50MΩ	
绝缘电阻 Insulation resistance		≥1000MΩ	
介电强度 Dielectric strength		AC1780V	
机械寿命 Mechanical life		≥1000,000次	
电气寿命 Electrical life		≥50,000次	
开关结构 Switch structure		单断点快动触头	
开关组合 Switch combination		1NO 1NC	
表面防爆等级 Surface explosion-proof grade		IK08(针对金属材质)	
操作压力 Operating pressure		3 ~ 5N	
操作行程 Operating limits		3MM	
螺母扭矩 Nut torque		5 ~ 14N	
材质 Material	外壳 Shell	黄铜镀镍/不锈钢	
	按键 Button	不锈钢	
	底座 Pedestal	塑料底座	
	触点 Contact	铝合金	
LED灯珠 LED chips	灯珠类型 Lamp bead types	双向LED灯珠(交直流通用)	
	额定电压 The rated voltage	6V/12V/24V/36V/110V/220V	
	额定电流 Rated current	约15mA	
	寿命 life	50000小时(参考值)	

接脚定义 Pin definition



安装示意 Install the schematic



按钮盒

H097-T1-5 附件类P.577

连接示意图

分类
classification

T 总线模块
Bus module

T 端子台
Terminal station

Y 电气控制
Electrical control

X 连接电缆
Connecting cable

H 电气配件
Electrical fittings

P 开关电源
Switching power supply

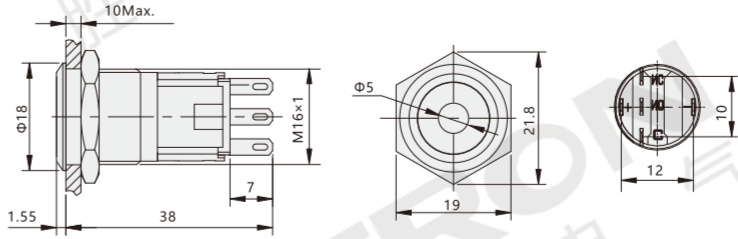
G 辅材配件
Auxiliary fittings

F 气动附件
Pneumatic accessories

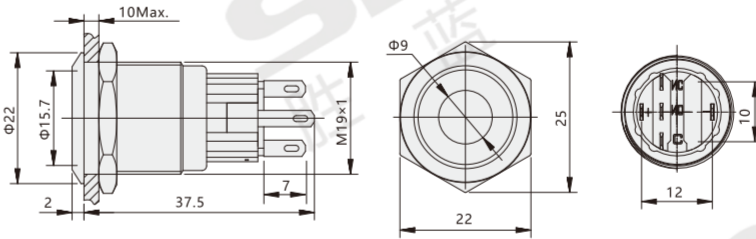
外形图 Dimensions

单位:mm

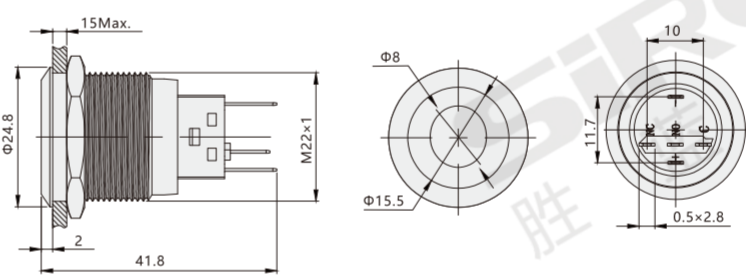
H060-1-16



H060-1-19



H060-1-22



灯珠等效电路

单色发光



双色发光



三色发光



注: 采用交流通用型的LED灯珠, 接线端子无正负极区分, 灯珠内置保护电阻, 不需外接。
双色发光及三色发光, 为共负极, 其他颜色以及共正极可按照客户要求定制, 定制请联系销售人员。