

Φ12

# 不锈钢金属按钮(带灯) H050系列

Φ12ステンレス製金属製ボタン(ランプ付き)  
Φ12 Stainless steel metal button (with light)



H050-R



H050(D)-G



H050(D)-Y



询问胜蓝 0755-8886 0059 当日出货

## 特点 Features

- \* 金属按钮开关外壳采用金属材质，增强美观性，外观颜色可多样化；
- \* 头部具备防尘防水性能、防爆性能及防腐性能，其防水性能IP65，防爆性能IK08；
- \* 若采用焊接连接时，建议选择合适电烙铁，加快焊接速度，使用30W一下电烙铁320°C时2秒内完成焊接；
- \* 金属ボタンスイッチのケースは金属材質を採用して、美観性を強化して、外觀の色は多様化できる；
- \* 防塵防水性能、防爆性能及び防食性能を備えた頭部の防水性能IP65、防爆性能IK08；
- \* 溶接接続を採用する場合、適切なアイロンを選択し、溶接速度を速め、使用することを提案する。ちよと30 w電烙鉄320°Cの時2秒以内に熔接；
- \* The shell of metal button switch is made of metal material, which can enhance its beauty and diversify its appearance color;
- \* The head is dustproof and waterproof, explosion-proof and corrosion-proof, and its waterproof property is IP65, Explosion-proof performance IK08;
- \* If welding connection is adopted, it is recommended to choose an appropriate electric soldering iron to speed up the welding. 30W soldering iron completed within 2 seconds at 320°C;

## 关于选型 About selection

H050



注：H050-R-24 表示 Φ12 不锈钢金属按钮 焊脚材质黄铜镀金 亮红灯 24V按钮；  
H050(D)-R-24 表示 Φ12 不锈钢金属按钮 焊脚材质黄铜镀锌 亮红灯 24V按钮；

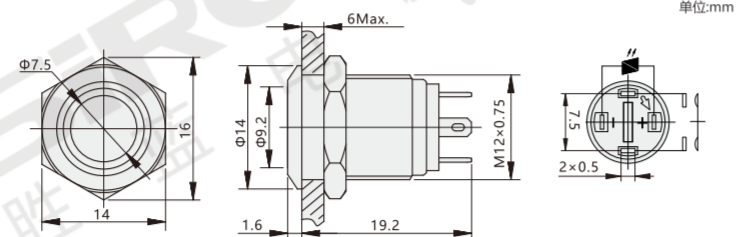
## 接脚定义 Pin definition

符号	示意图	灯珠等效电路
		<div style="display: flex; justify-content: space-around;"> <div> <p>单色发光</p> </div> <div> <p>双色发光</p> </div> </div>
<p>注：具有两个端子的双断点慢动触头开关</p> <p>注：采用交流流通用的LED灯珠，接线端子无正负极区分，灯珠内置保护电阻，不需外接，双色发光为共负极，其他颜色以及共正极可按客户要求定制，定制请联系销售人员。</p>		

## 技术特性 Technical Features

焊脚材质 Foot material	黄铜镀金	H050-R/G/Y/B/W/RG/RB-6/12/24/36/110/220
	黄铜镀锌	H050(D)-R/G/Y/B/W/RG/RB-6/12/24/36/110/220
操作类型 Operation type	自复式	
连接类型 Connection type	接线插片(焊接脚)	
头部形状 Head style	圆形环形带灯	
开关额定值 Switch rating	DC:2A/36V; AC:5A/250V	
环境温度 The environment temperature	-40°C ~ +80°C	
接触电阻 Contact resistance	≤50MΩ	
绝缘电阻 Insulation resistance	≥1000MΩ	
介电强度 Dielectric strength	AC1780V	
机械/电气寿命 Mechanical life	≥1000,000次/≥50,000次	
开关结构 Switch structure	双断点慢动触头	
开关组合 Switch combination	1NO 1NC	
操作压力 Operating pressure	3~5N	
操作行程 Operating limits	2.5MM	
螺母扭矩 Nut torque	5~14N	
LED灯珠 LED lights	灯珠类型 Lamp bead types	双向LED灯珠(交直流通用)
	额定电压 The rated voltage	6V/12V/24V/36V/110/220V
	额定电流 Rated current	约20mA about 20mA
	寿命 Life	50000小时(参考值)

## 外形图 Dimensions



## 安装示意 Install the schematic



按钮盒

安装效果预览